



LUXUM  
LUZ QUE  
TRANSFORMA



# DAMOS LUZ A TU ESPACIO

---

Luxum se compromete a *iluminar vidas* y espacios con productos que no solo proporcionan luz, sino que también elevan el espíritu y enriquecen el entorno.



Nos esforzamos por ser un referente en diseño de iluminación, ofreciendo a nuestros clientes una *experiencia única que combina funcionalidad, estética y emoción*

---

# ÍNDICE:

PERFILES EN ALUMINIO.....Pag. 3

CINTA LED.....Pag. 11

INTERRUPTORES.....Pag. 16

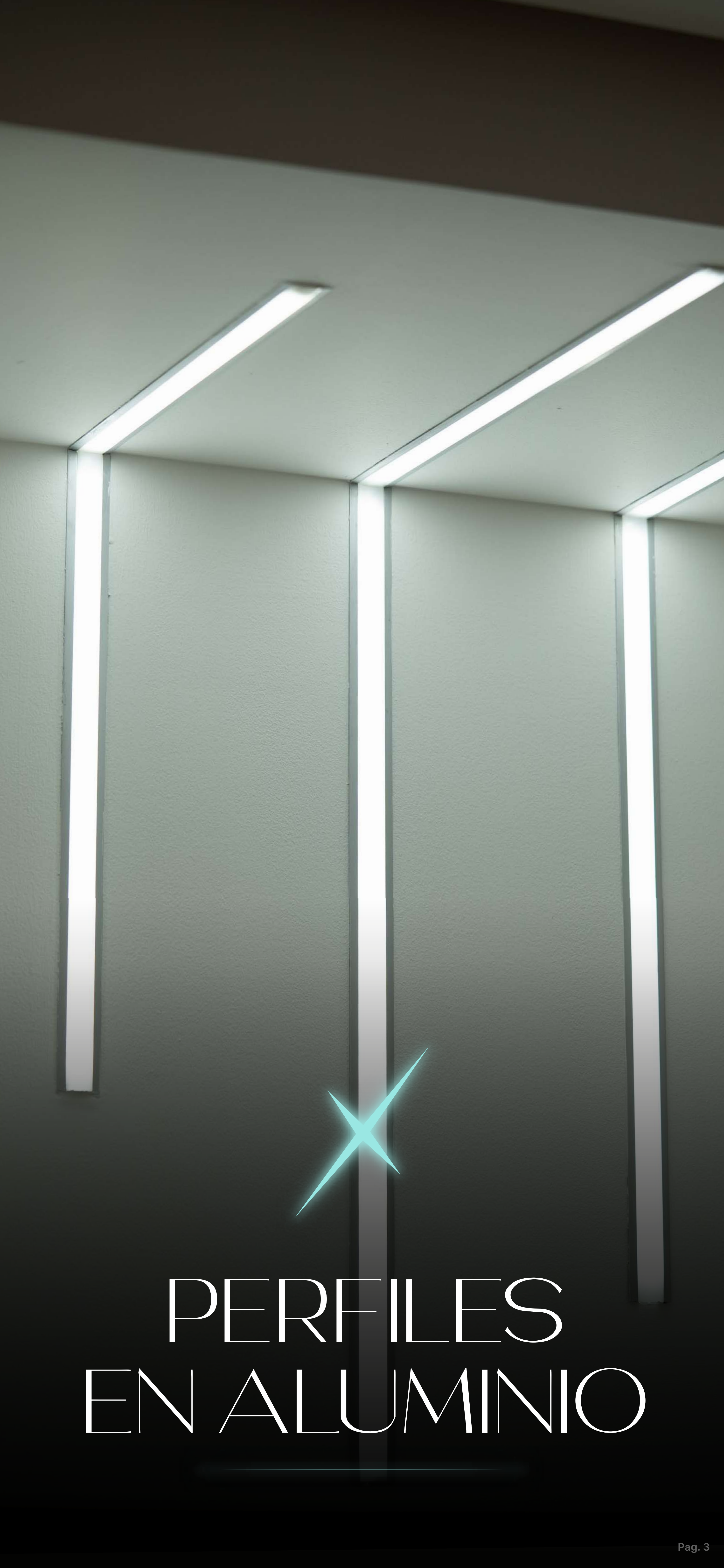
LÁMPARAS PERFIL LED.....Pag. 26

SPOT LIGHT.....Pag. 28

FUENTES DE PODER.....Pag. 33

ACCESORIOS, CABLES Y CONECTORES.....Pag. 40





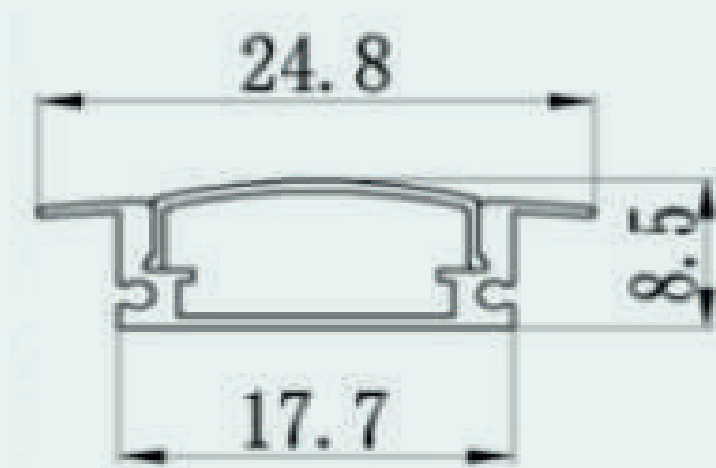
# PERFILES EN ALUMINIO



# PERFIL EN ALUMINIO DE EMPOTRAR PARA CINTA LED



Perfil en aluminio color plateado con difusor opal, cuenta con terminales plásticas para cada extremo y dos soportes para su instalación.

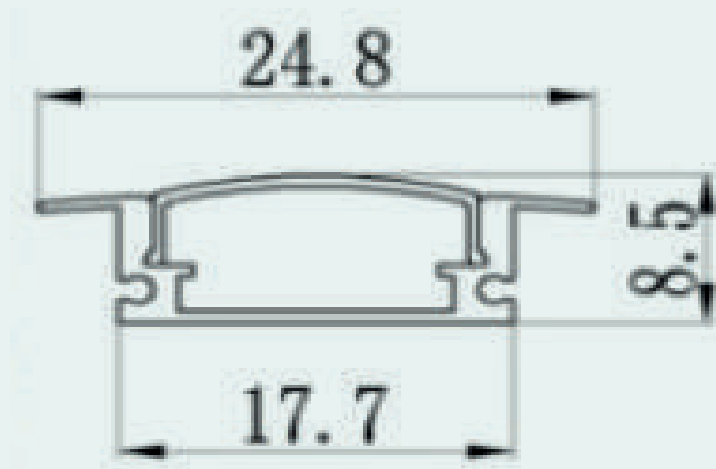


| USOS Y APLICACIONES   | DIMENSIONES  | PRESENTACIÓN      |
|---|--|-------------------|
| Para ensamble de cinta led.<br>Para empotrar en mobiliario,<br>cocinas y baños. | 24.8mm ancho con<br>aletas, 17,7mm<br>base X 8,5mm alto. | Tira por 3 metros |

# PERFIL EN ALUMINIO DE EMPOTRAR NEGRO PARA CINTA LED



Perfil en aluminio color negro con difusor opal, cuenta con terminales plásticas para cada extremo y dos soportes para su instalación.



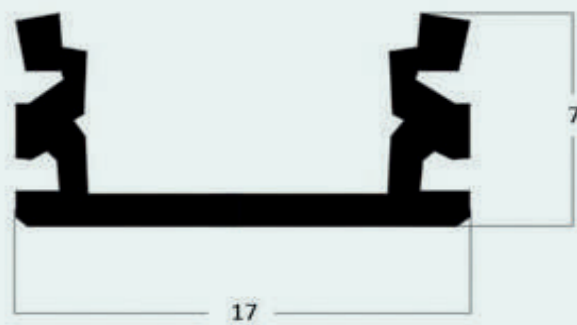
| USOS Y APLICACIONES   | DIMENSIONES  | PRESENTACIÓN      |
|---|--|-------------------|
| Para ensamble de cinta led.<br>Para empotrar en mobiliario,<br>cocinas y baños. | 24.8mm ancho con<br>aletas, 17,7mm base<br>X 8,5mm alto. | Tira por 3 metros |



# PERFIL EN ALUMINIO PLANO SOBREPONER PARA CINTA LED



Perfil en aluminio color plateado con difusor opal, cuenta con terminales plásticas para cada extremo y dos soportes para su instalación.

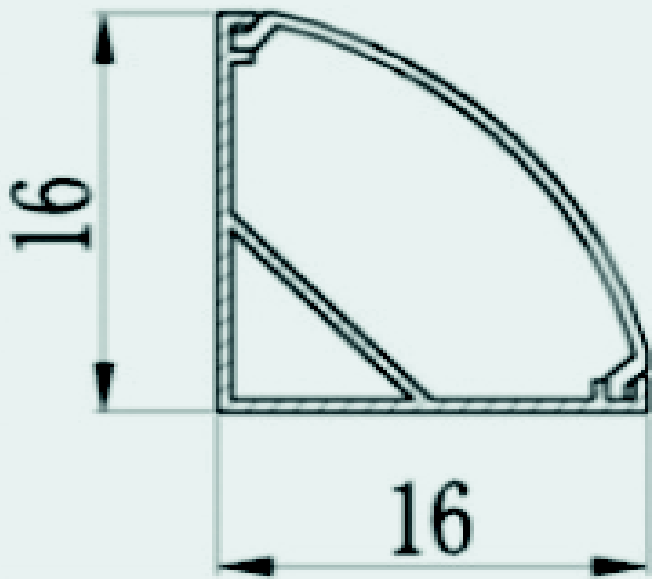


| USOS Y APLICACIONES  | DIMENSIONES           | PRESENTACIÓN      |
|--|-----------------------|-------------------|
| Para ensamble de cinta led. Especial para sobreponer en mobiliario, cocinas y baños. | 17mm alto X 7mm ancho | Tira por 3 metros |

# PERFIL EN ALUMINIO ESQUINERO 45° PARA CINTA LED



Perfil en aluminio color plateado con difusor opal, cuenta con terminales plásticas para cada extremo y dos soportes para su instalación.



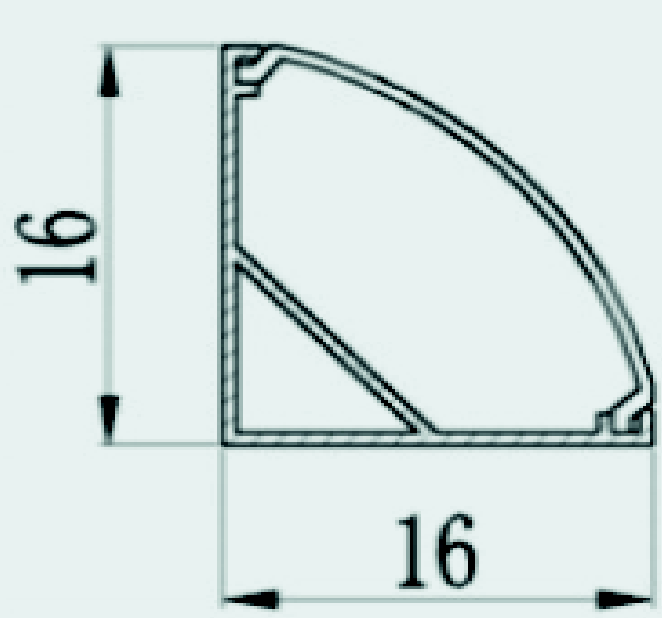
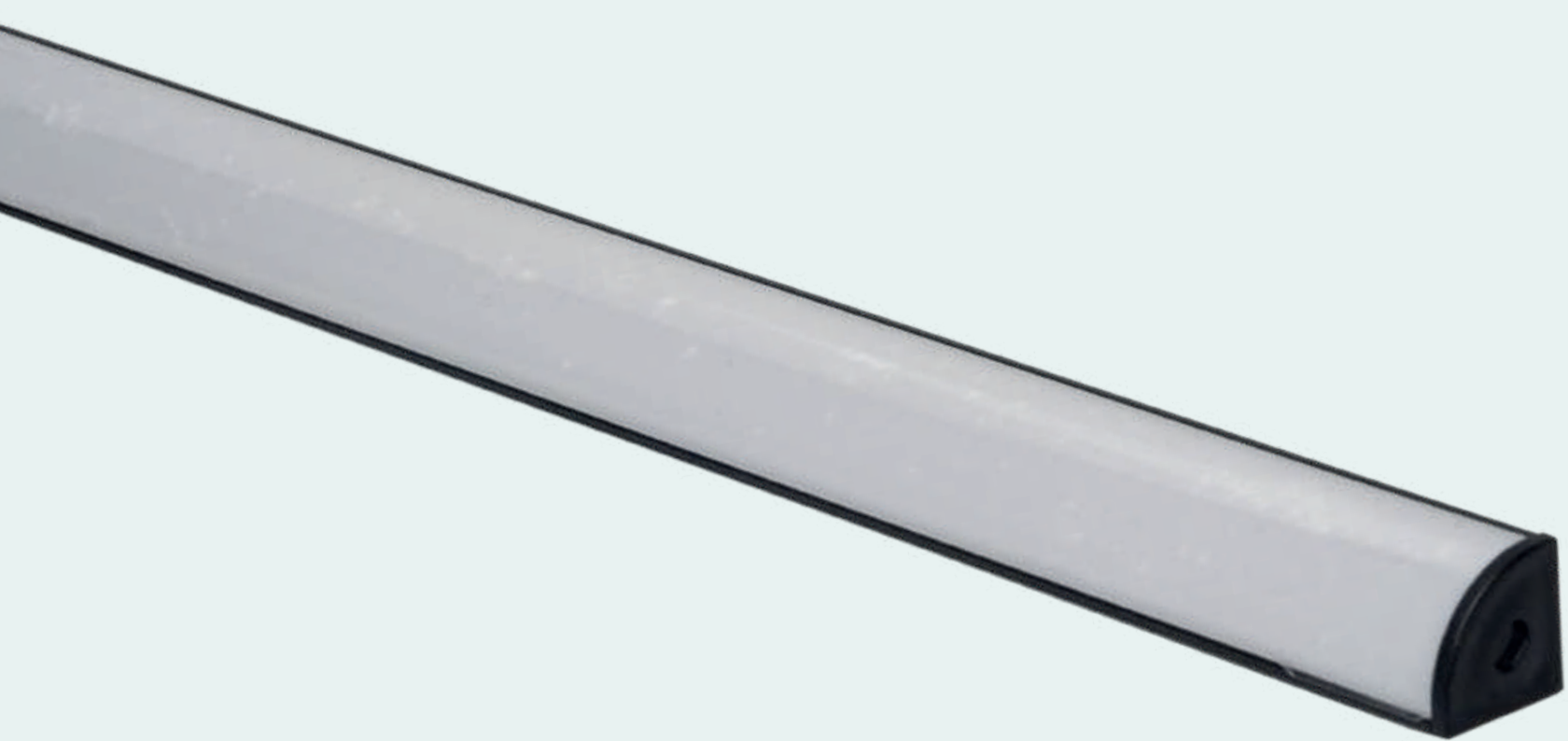
| USOS Y APLICACIONES   | DIMENSIONES            | PRESENTACIÓN      |
|---|------------------------|-------------------|
| Para ensamble de cinta led. Para sobreponer esquinero en mobiliario, cocinas y baños. | 16mm alto X 16mm ancho | Tira por 3 metros |



# PERFIL EN ALUMINIO ESQUINERO 45° NEGRO PARA CINTA LED



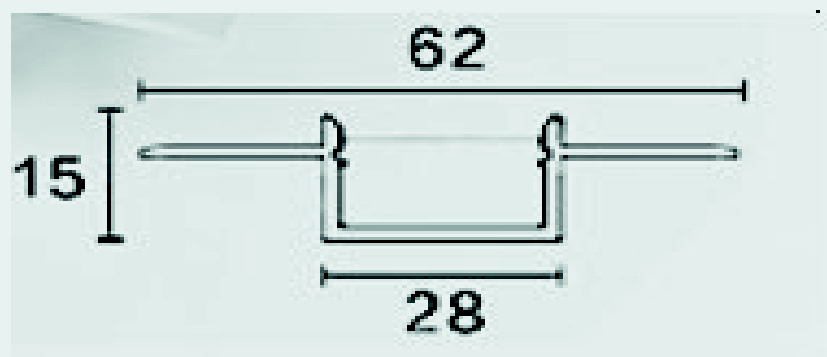
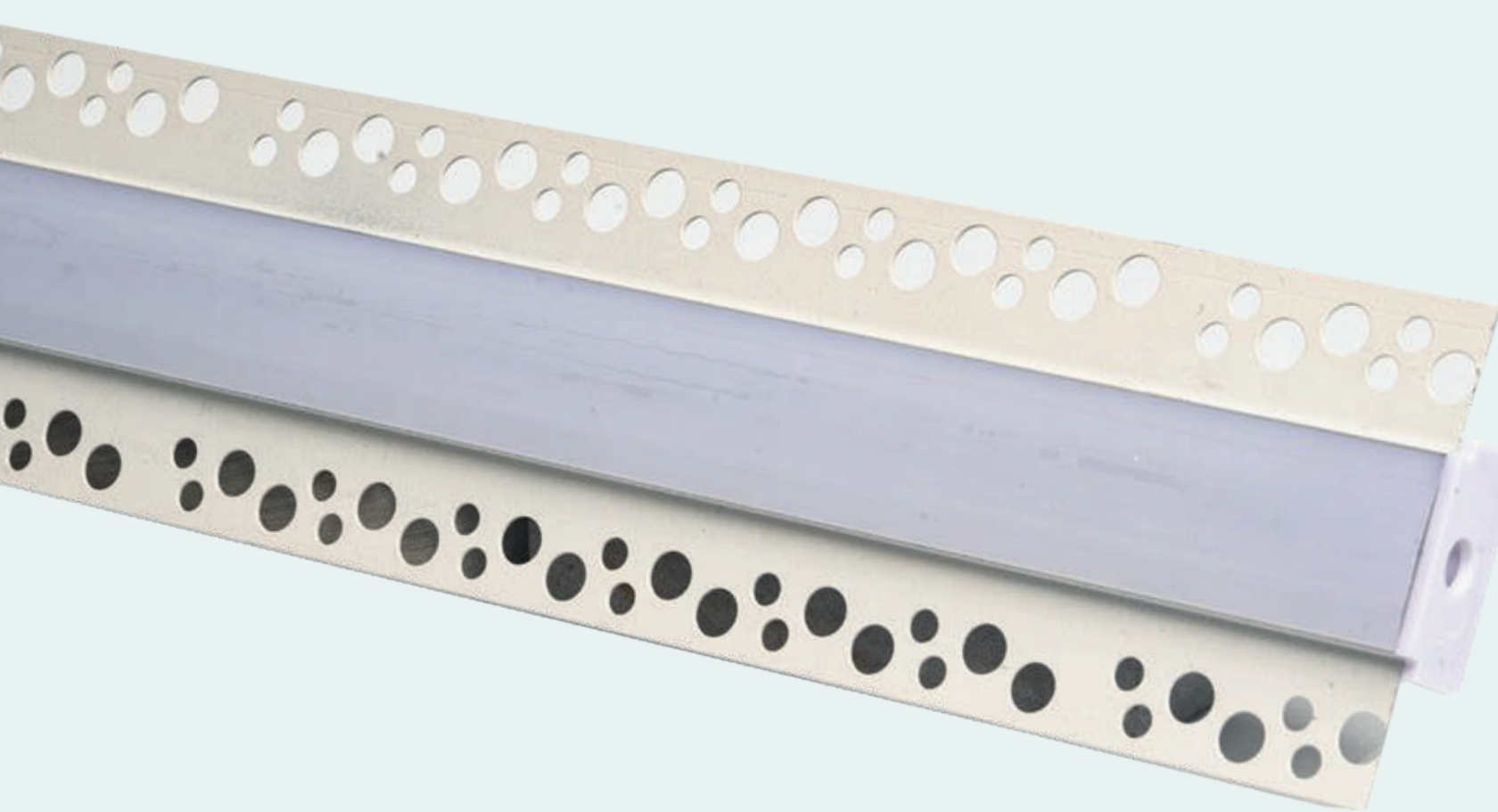
Perfil en aluminio color negro con difusor opal, cuenta con terminales plásticas para cada extremo y dos soportes para su instalación.



| USOS Y APLICACIONES   | DIMENSIONES               | PRESENTACIÓN      |
|---|---------------------------|-------------------|
| Para ensamble de cinta led.<br>Para empotrar en mobiliario,<br>cocinas y baños. | 16mm alto X<br>16mm ancho | Tira por 3 metros |

# PERFIL EN ALUMINIO DRYWALL BLANCO EMPOTRABLE CON ALETA PARA CINTA LED

Perfil en Aluminio con difusor Opal para fabricar luminarias lineales con Cinta LED.



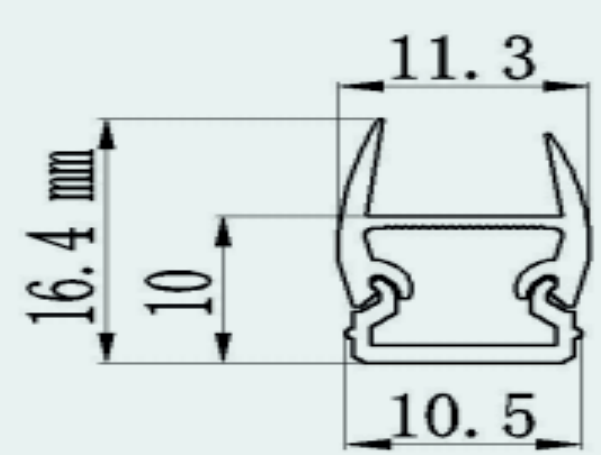
| USOS Y APLICACIONES  | DIMENSIONES  | PRESENTACIÓN      |
|--|--|-------------------|
| Para Instalación incrustada<br>en Drywall sin que se vean<br>pestañas. | 15mm alto<br>X 28mm ancho<br>sin aletas,<br>62mm ancho<br>con aletas | Tira por 3 metros |



# PERFIL EN ALUMINIO PARA VIDRIO 8 MM



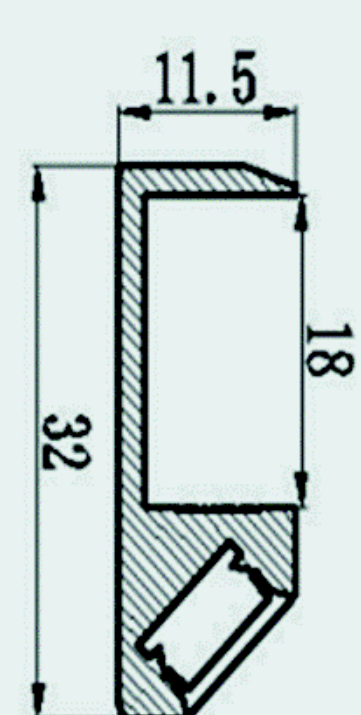
Perfil en Aluminio con difusor Opal para fabricar luminarias lineales con Cinta LED.



| USOS Y APLICACIONES            | DIMENSIONES                     | PRESENTACIÓN      |
|--------------------------------|---------------------------------|-------------------|
| Para repisas en vidrio de 8mm. | 10.5 mm alto X<br>16.4 mm ancho | Tira por 3 metros |

# PERFIL EN ALUMINIO LUZ DE FONDO ESQUINERO 45° PARA REPISAS

Perfil en Aluminio con difusor Opal para fabricar luminarias lineales con Cinta LED.



| USOS Y APLICACIONES   | DIMENSIONES                   | PRESENTACIÓN      |
|---|-------------------------------|-------------------|
| Para repisas en Madera de 15mm - 18mm. Iluminación de Fondo dirigida a 45°. | 32 mm alto<br>X 11.5 mm ancho | Tira por 3 metros |



# PERFIL EN ALUMINIO FLEXIBLE PARA CINTA LED

Perfil en Aluminio que permite curvarse de forma fácil y sencilla (diámetro mínimo recomendado 23cm). Este perfil flexible permite curvarse incluso con la mano de forma cóncava y convexa. Se recomienda colocar el difusor antes de cortarlo.

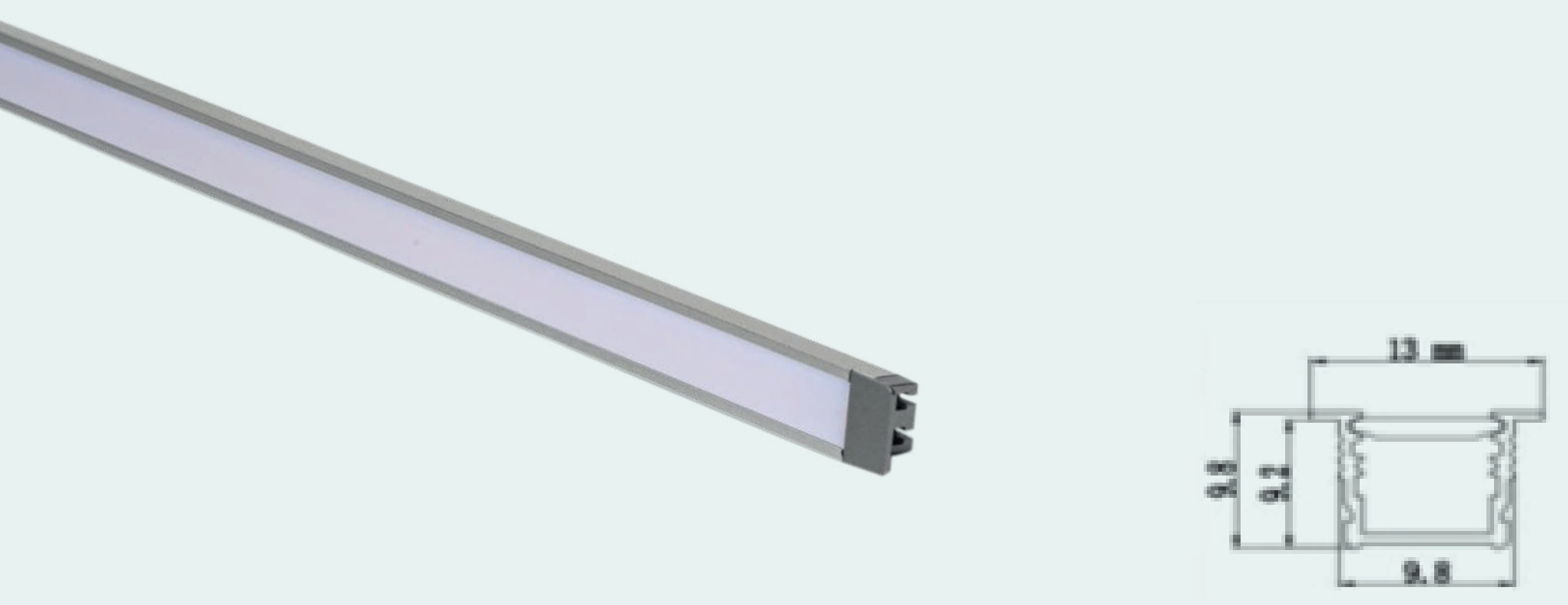


| USOS Y APLICACIONES   | DIMENSIONES                | PRESENTACIÓN      |
|---|----------------------------|-------------------|
| Para espejos Circulares y demás elementos de diseño curvos que requieran iluminación. | 4 mm alto X<br>18 mm ancho | Tira por 3 metros |

# PERFIL EN ALUMINIO EMPOTRABLE PLATEADO CON LED INTEGRADO



Perfil color plateado con cinta led integrada, 7W/m, 12V, 700lm/m, chip 2025 132leds/m. IP20 Color de cinta: Color de luz: 3000K (cálida), 4000K (neutra) y 6000K (blanca). Vida útil: 35000h.



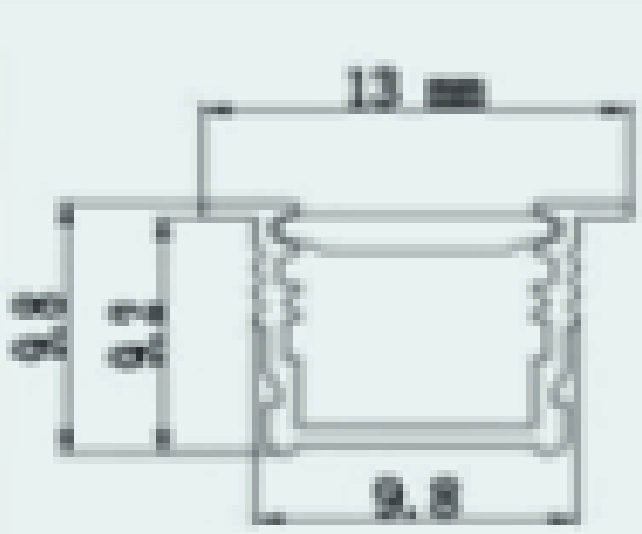
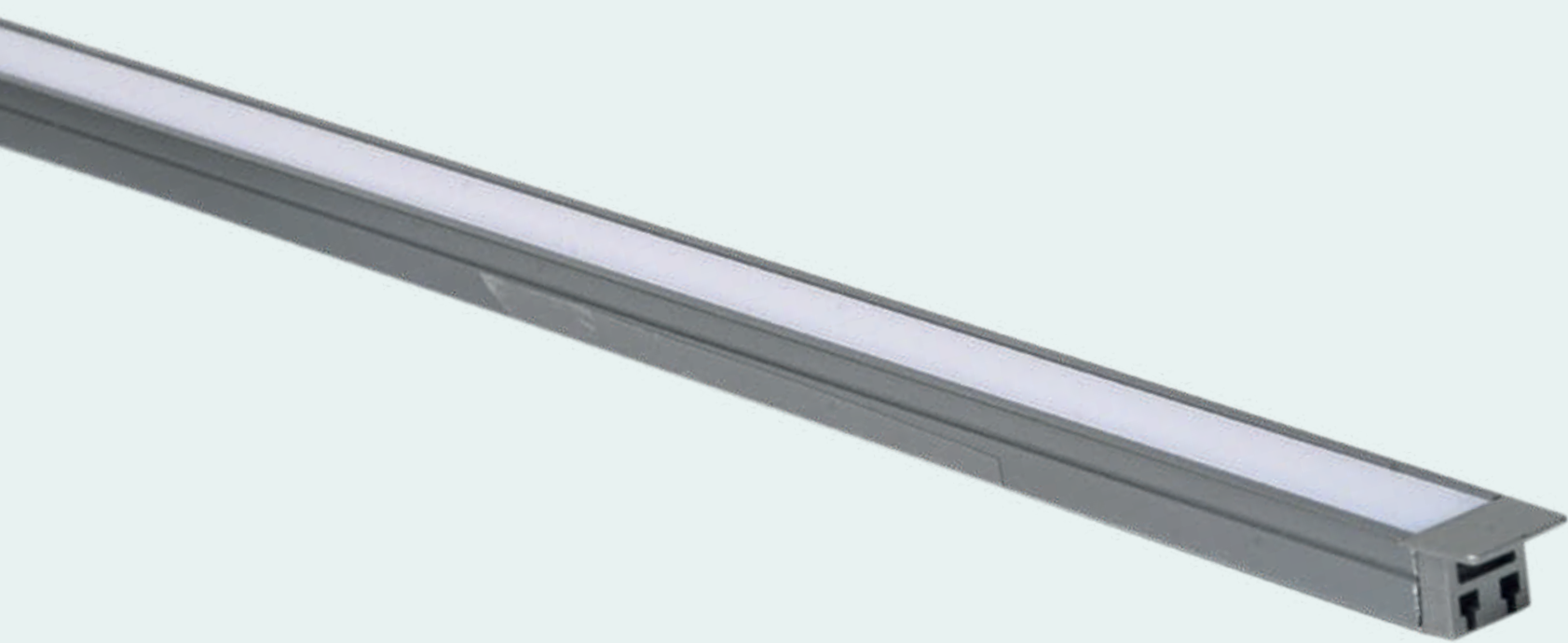
| USOS Y APLICACIONES  | DIMENSIONES                 | PRESENTACIÓN      |
|--|-----------------------------|-------------------|
| Corte en cualquier punto del perfil, conector con cable sin necesidad de soldar. Para empotrar o sobreponer. | 10 mm alto X<br>13 mm ancho | Tira por 3 metros |



# PERFIL EN ALUMINIO EMPOTRABLE GRIS CON LED INTEGRADO



Perfil color gris con cinta led integrada, 7W/m, 12V, 700lm/m, chip 2025 132leds/m. IP20 Color de cinta: Color de luz: 3000K (cálida), 4000K (neutra) y 6000K (blanca). Vida útil: 35000h.

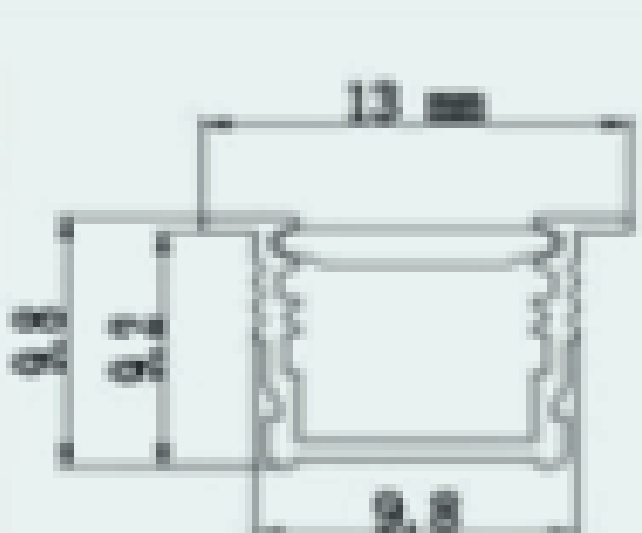
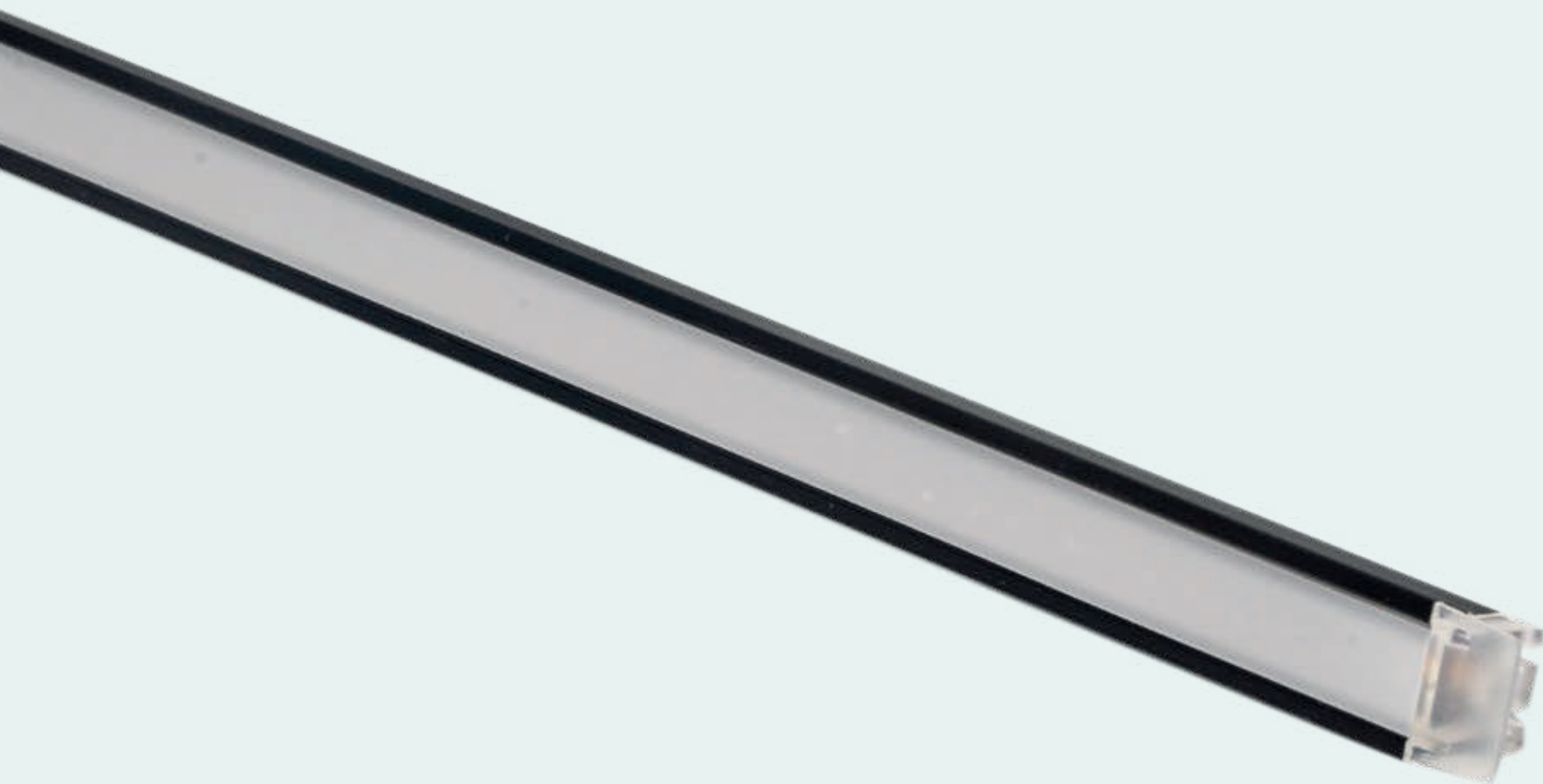


| USOS Y APLICACIONES  | DIMENSIONES                 | PRESENTACIÓN      |
|--|-----------------------------|-------------------|
| Corte en cualquier punto del perfil, conector con cable sin necesidad de soldar. Para empotrar o sobreponer. | 10 mm alto X<br>13 mm ancho | Tira por 3 metros |

# PERFIL EN ALUMINIO EMPOTRABLE NEGRO CON LED INTEGRADO



Perfil color negro con cinta led integrada, 7W/m, 12V, 700lm/m, chip 2025 132leds/m. IP20 Color de cinta: Color de luz: 3000K (cálida), 4000K (neutra) y 6000K (blanca). Vida útil: 35000h.

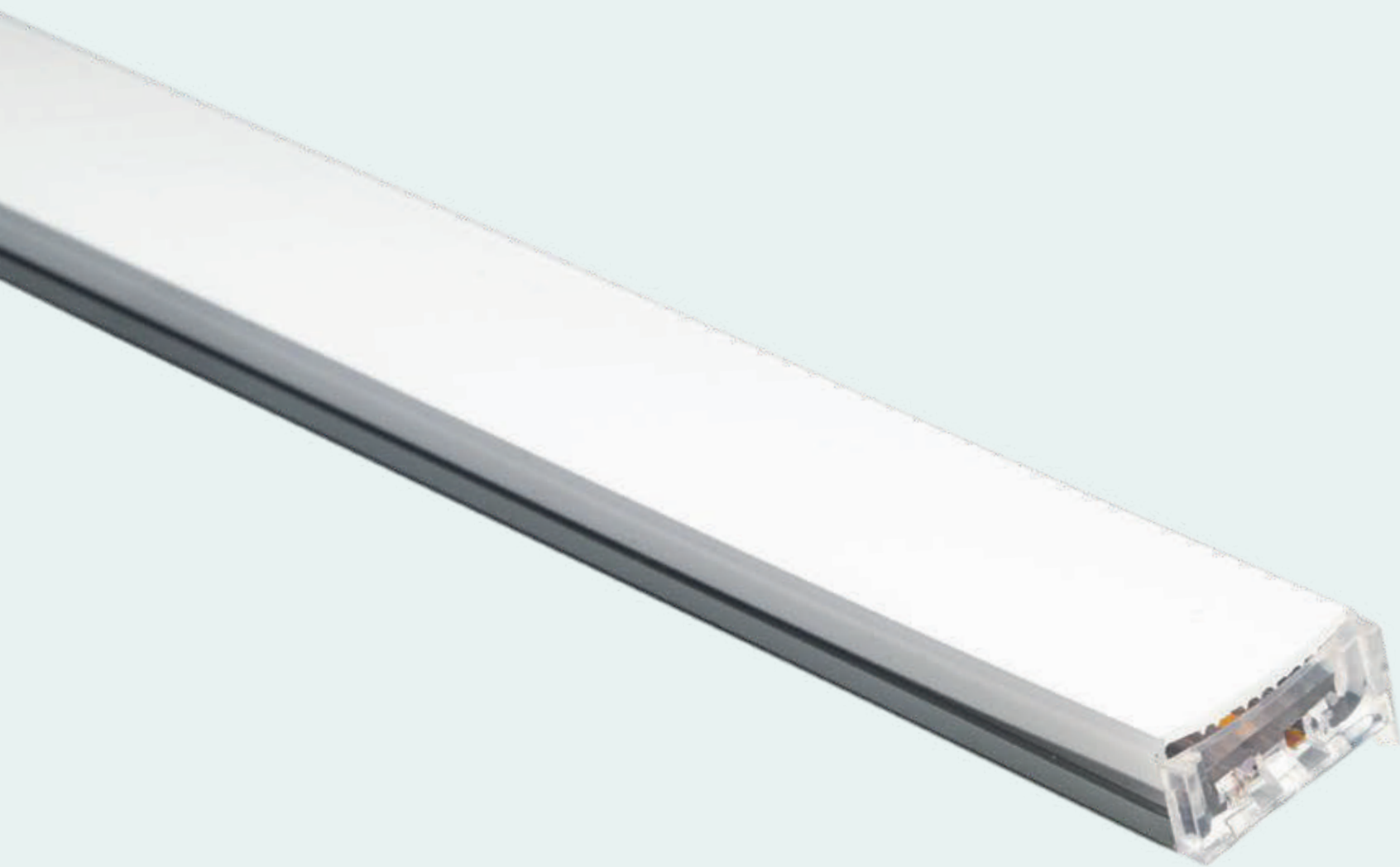


| USOS Y APLICACIONES  | DIMENSIONES                 | PRESENTACIÓN      |
|--|-----------------------------|-------------------|
| Corte en cualquier punto del perfil, conector con cable sin necesidad de soldar. Para empotrar o sobreponer. | 10 mm alto X<br>13 mm ancho | Tira por 3 metros |



# PERFIL EN ALUMINIO LED INTEGRADO PARA REPISA LUZ DE FONDO ARRIBA Y ABAJO

Perfil color plateado con cinta led integrada, 7W/m, 12V, 700lm/m, chip 2025 132leds/m. IP20 Color de cinta: Color de luz: 3000K (cálida), 4000K (neutra) y 6000K (blanca). Vida útil: 35000h.



## USOS Y APLICACIONES

Corte en cualquier punto del perfil, conector con cable sin necesidad de soldar. Especial para repisa .

## PRESENTACIÓN

Tira por 3 metros



LUXUM





CINTAS  
LED



CINTA LED

FS120-2835 14,4W/M 12V

DIMERIZABLE



Modelo: FS120 - Chip: 2835 - 16-18LM/LED - CRI >80 -  
Voltaje: DC12V - Color de luz: 3000K (cálida), 4000K -  
(neutra) y 6000K (blanca) - Potencia: 14,4w/m.



PRESENTACIÓN

Rollo por 5 metros

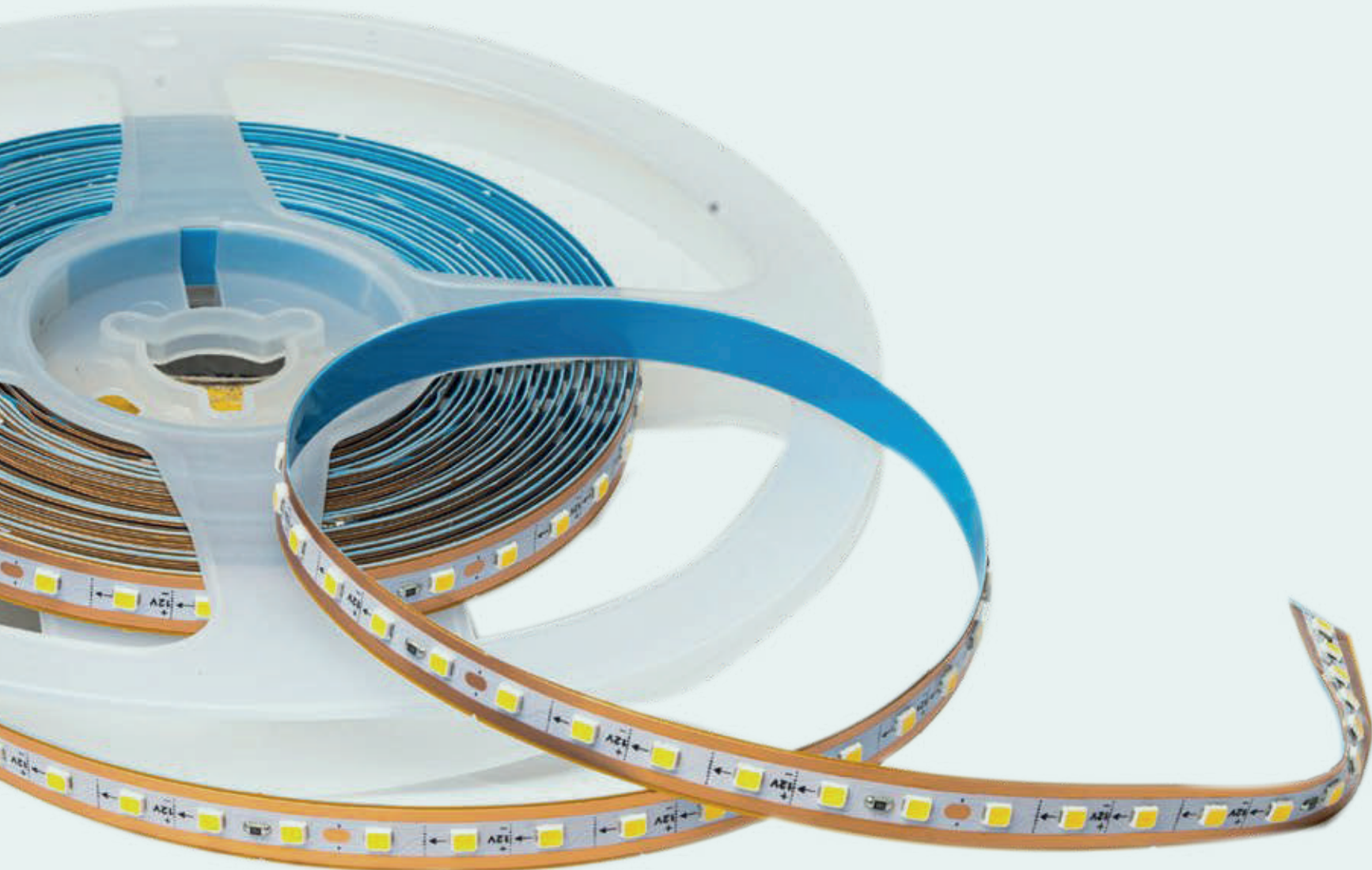
CINTA LED

FS132-2025 7W/M 12V

DIMERIZABLE MULTICORTE



Modelo: FS132 - Chip: 2025 - 16-18LM/LED - CRI >80 -  
Voltaje: DC12V - Color de luz: 3000K (cálida), 4000K -  
(neutra) y 6000K (blanca) - Potencia: 7w/m.



USOS Y APLICACIONES

DIMENSIONES

PRESENTACIÓN

Corte en cualquier punto del  
perfil, conector con cable  
sin necesidad de soldar.  
Para empotrar o sobreponer.

13 mm alto X  
10 mm ancho

Rollo por 5 metros



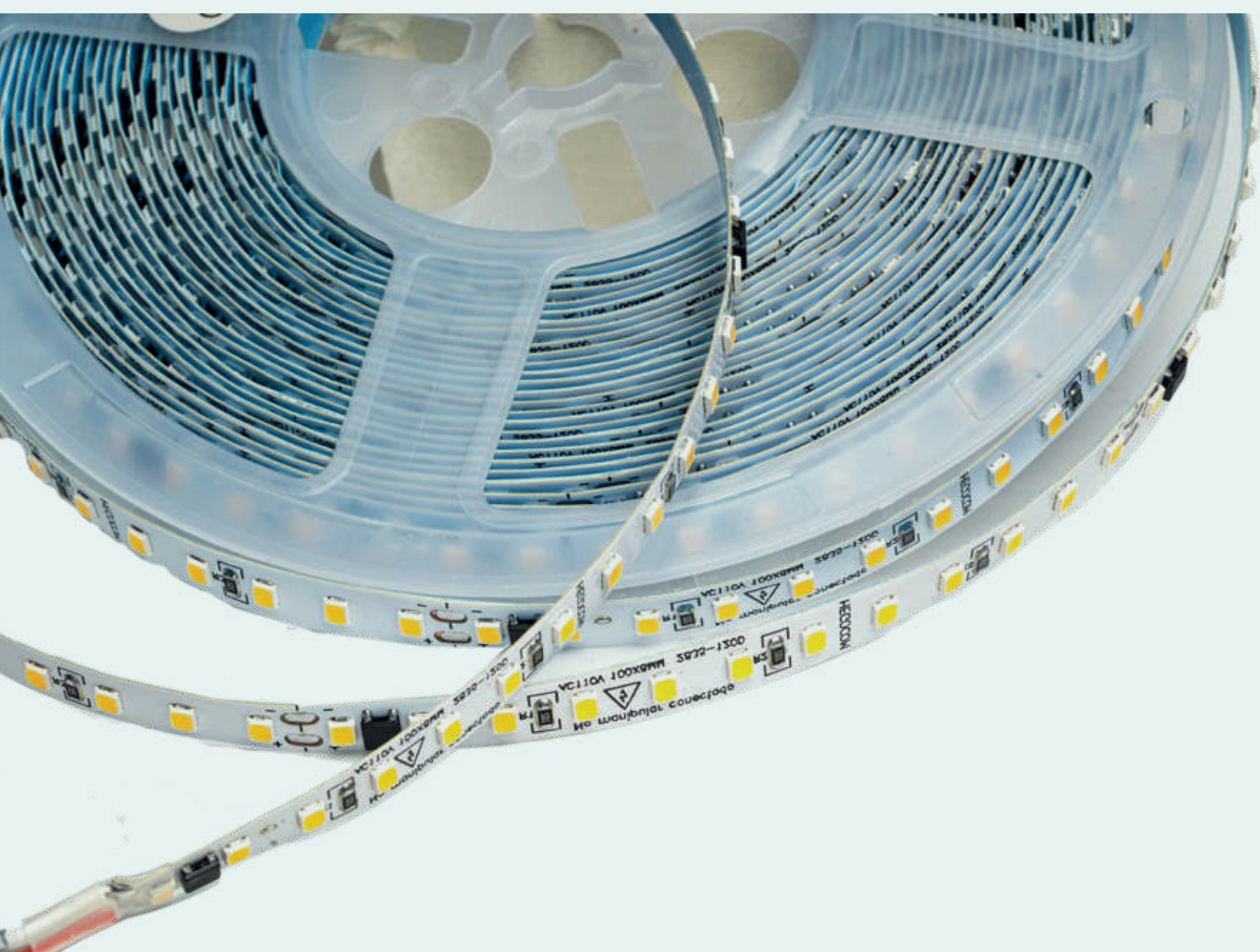
# CINTA LED

## FS120-2835

### 9W/ 110V



Modelo: FS120 - Chip: 2835 - 16-18LM/LED - CRI >80 -  
Voltaje: 110V - Color de luz: 3000K (cálida), 4000K (neutra)  
y 6000K (blanca) - Potencia: 9w/m.



#### PRESENTACIÓN

Rollo por 10 metros

# CINTA LED

## FS240-2385 22W/ 12V

### DIMERIZABLE



Modelo: FS240- Chip: 2835 - 16-18LM/LED - CRI >80 -  
Voltaje: DC12V - Color de luz: 3000K (cálida), 4000K (neutra) y 6000K (blanca) - Potencia: 22w/m.



#### PRESENTACIÓN

Rollo por 5 metros



# CINTA LED

## FS60-2835 12V 14W

### DIMERIZABLE



Modelo: FS60 - Chip: 2835 - 16-18LM/LED - CRI >80 - Voltaje: DC12V - Color de luz: 3000K (cálida), 4000K (neutra) y 6000K (blanca) - Potencia: 12w/m.



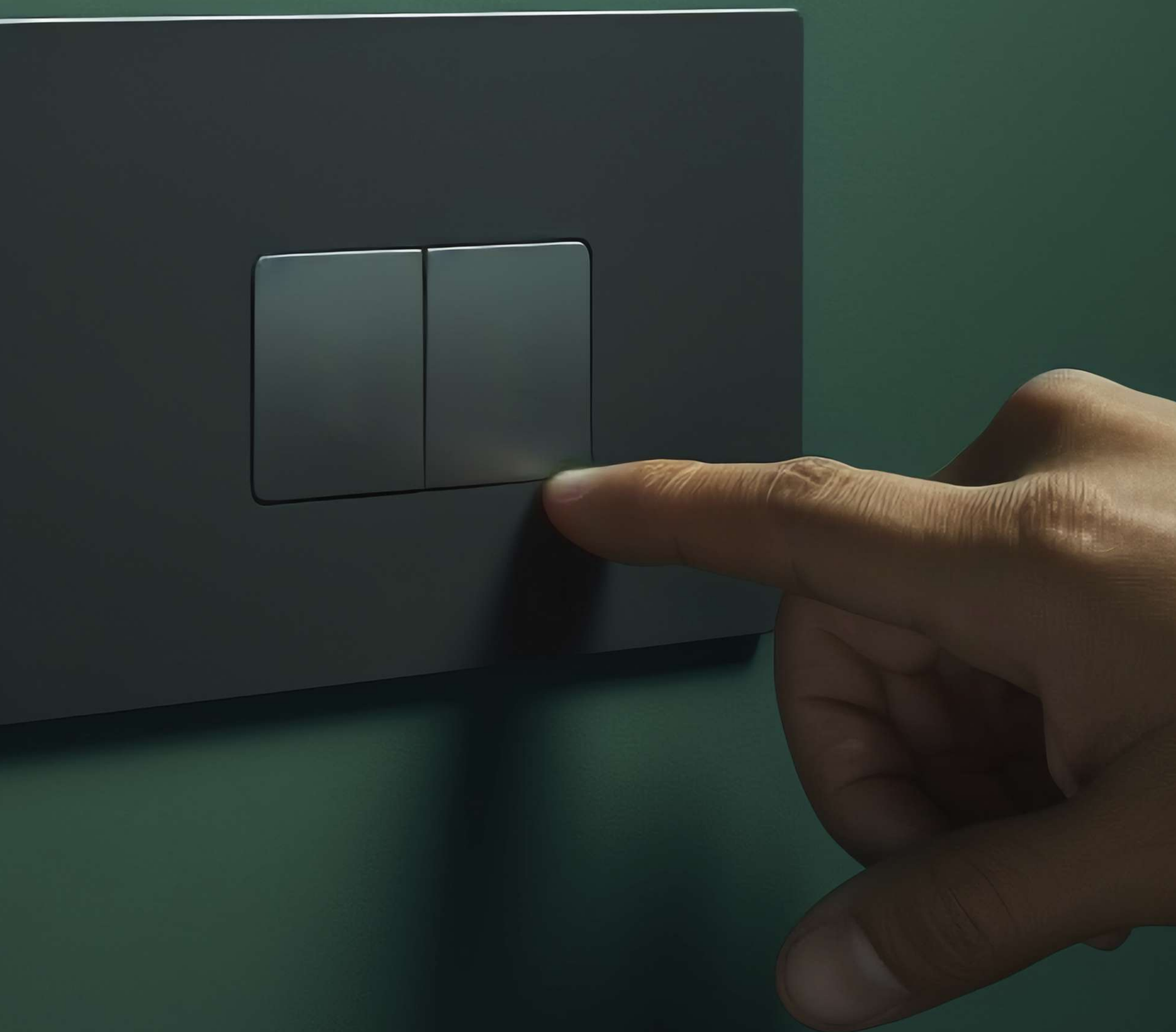
## PRESENTACIÓN

Rollo por 5 metros



# LUXUM





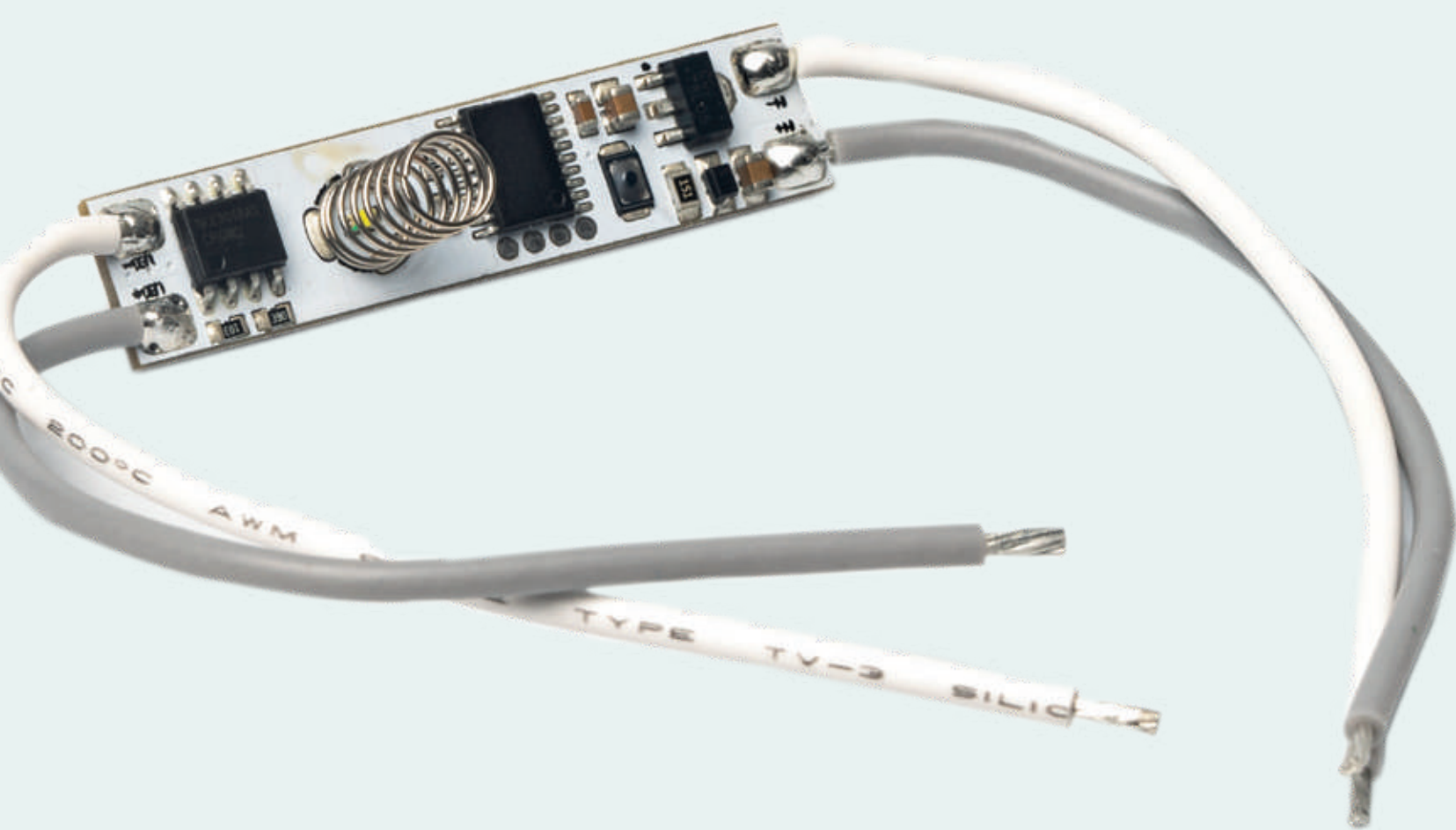
# INTERRUPTORES Y SENSORES

---



*INTERRUPTOR*  
DIMER TÁCTIL 5A 12V  
PARA PERFIL LED EN ALUMINIO

Sensor de toque 12V, Control On/Off, dimerizable. Luz Piloto.



## USOS Y APLICACIONES

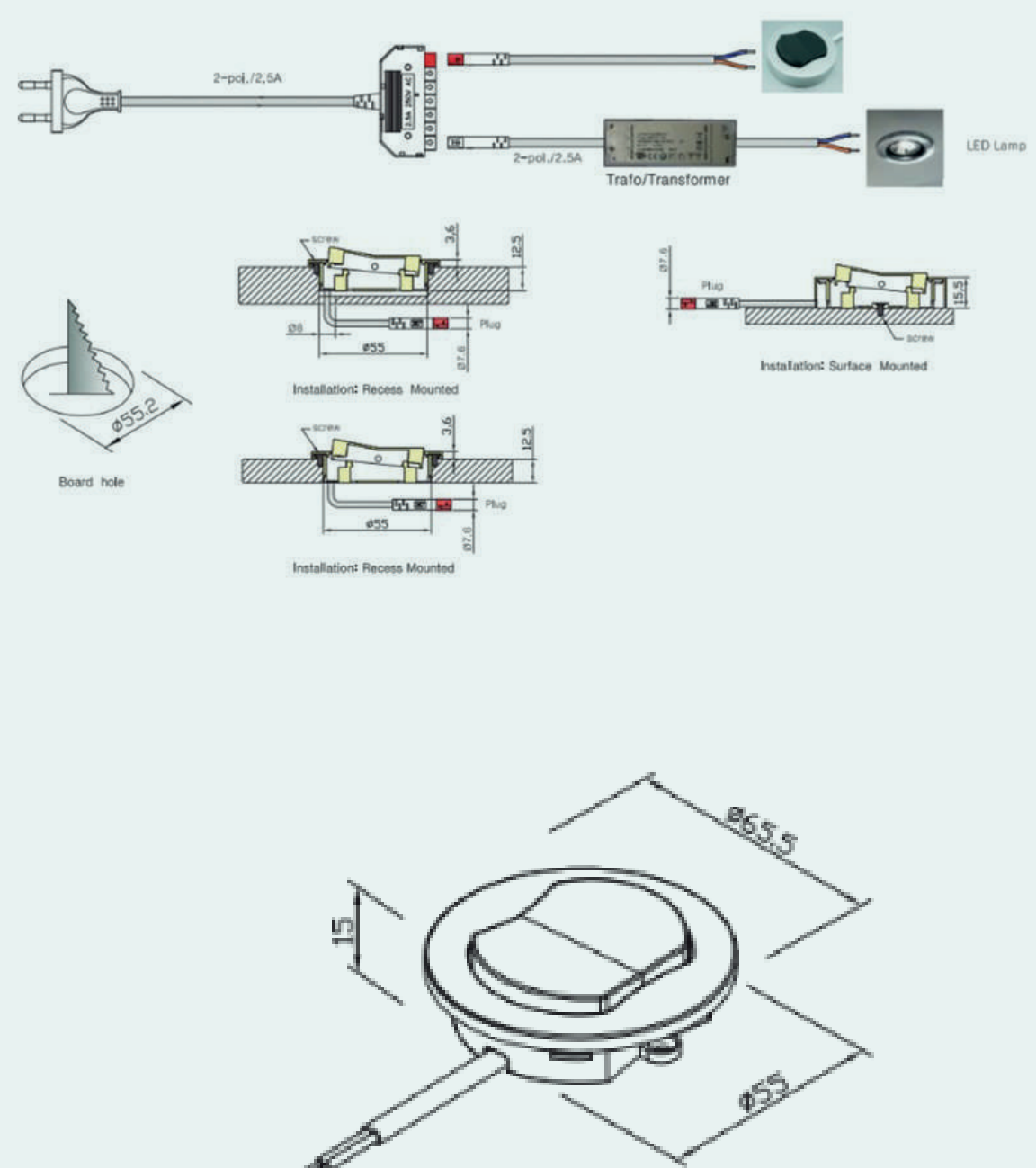
Para uso interno en el perfil de aluminio.

# PRESENTACIÓN

# Unidad

INTERRUPTOR  
EMPOTRABLE LUJO  
ON/OFF

Interruptor Básico On/Off 12V - 110V , empotrable. Para uso interior, Color Gris con Negro.



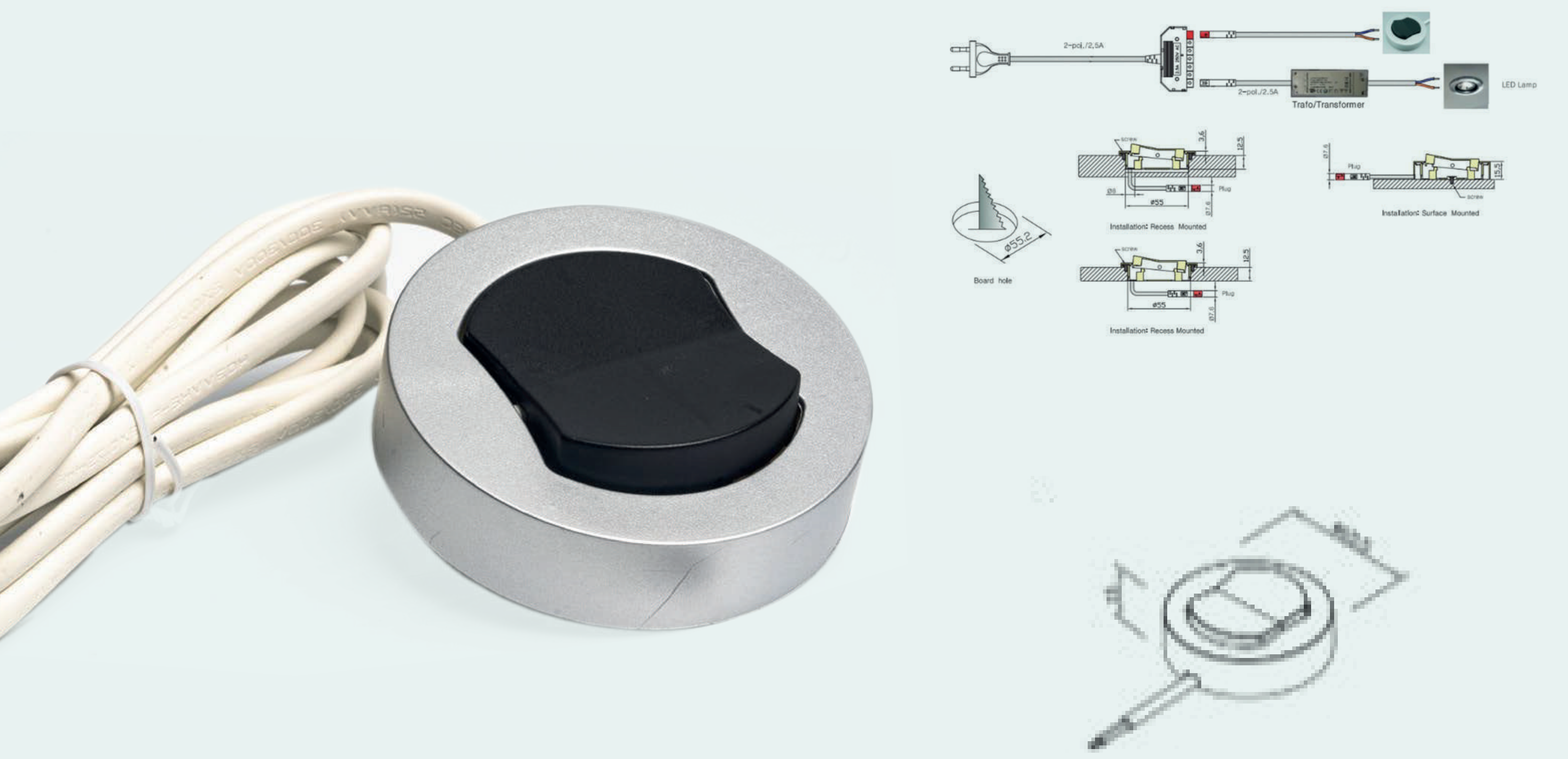
# PRESENTACIÓN

Unidad



# INTERRUPTOR SOBREPONER LUJO ON/OFF

Interruptor Básico On/Off 12V - 110V , Sobreponer. Para uso interior, Color Gris con Negro.



## USOS Y APLICACIONES

Para uso interno en el perfil de aluminio.

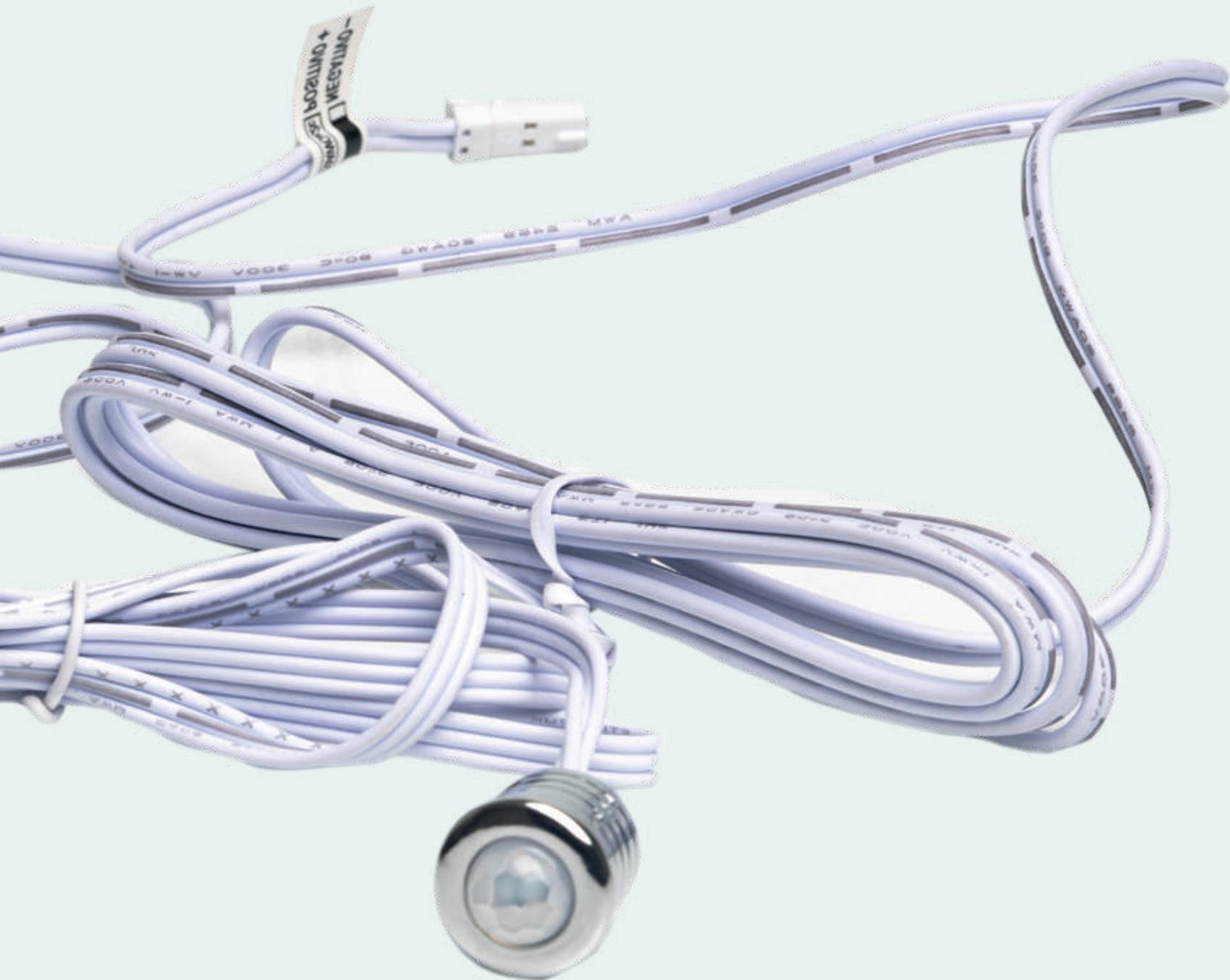
## PRESENTACIÓN

Unidad

# SENSOR DE MOVIMIENTO PIR



Sensor de movimiento con 2 mts de alcance, 12V. Demora 30 seg en apagar cuando no detecta movimiento, incluye soporte clip para sobreponer.



## PRESENTACIÓN

Unidad



# SENSOR MOVIMIENTO PIR INTEGRADO PARA FUENTE

Sensor de movimiento de 2m de alcance, 12V, demora 30seg en apagar cuando no detecta movimiento, incluye conector directo a fuente y soporte clip para sobreponer. (Permite el uso de todos los puertos de la fuente).



## USOS Y APLICACIONES

Para uso interno gabinetes.

## PRESENTACIÓN

Unidad

# SENSOR DE MOVIMIENTO DE MANO PLATEADO



Sensor de proximidad de mano, 6cm de alcance, control On/Off, dimerizable, 12V, incluye soporte clip para sobreponer. Color plateado.



## PRESENTACIÓN

Unidad



# SENSOR DE MOVIMIENTO DE MANO NEGRO



Sensor de proximidad de mano, 6cm de alcance, control On/Off, dimerizable, 12V, incluye soporte clip para sobreponer. Color negro.



| PRESENTACIÓN |
|--------------|
| Unidad       |

# SENSOR DE CONTROL DE UNA PUERTA



Sensor de proximidad para una puerta, control On/Off, 12V, incluye soporte clip para sobreponer. Color plateado.



| PRESENTACIÓN |
|--------------|
| Unidad       |



# SENSOR DE CONTROL DE UNA PUERTA NEGRO



Sensor de proximidad para una puerta, control On/Off, 12V, incluye soporte clip para sobreponer. Color negro.



## PRESENTACIÓN

Unidad

# SENSOR DE CONTACTO TÁCTIL NEGRO



Sensor de toque 12V, Control On/Off, dimerizable, empotrable. Color negro.



## PRESENTACIÓN

Unidad



# SENSOR DE CONTACTO TÁCTIL PLATEADO



Sensor de toque 12V, Control On/Off, dimerizable, empotrable. Color plateado.



## PRESENTACIÓN

Unidad

# SENSOR TÁCTIL INTEGRADO PARA FUENTE



Sensor de toque 12V, Control On/Off, dimerizable, empotrable. (Permite el uso de todos los puertos de la fuente). Color plateado.



## PRESENTACIÓN

Unidad



# SENSOR DE CONTACTO TÁCTIL INVISIBLE



Sensor de toque de superficie 12V, control On/Off, dimerizable, oculto o invisible.



PRESENTACIÓN

Unidad

# SENSOR DE CONTROL DE PUERTA DOBLE PLATEADO

Sensor de proximidad para dos puertas, control On/Off, 12V, incluye 2 soportes clip para sobreponer. Color plateado.



PRESENTACIÓN

Unidad



# INTERRUPTOR DIMER CONTROL REMOTO



Control Remoto On/Off, dimmer, 12V, incluye Controlador.  
Color Negro 2,4Hz, 25A.



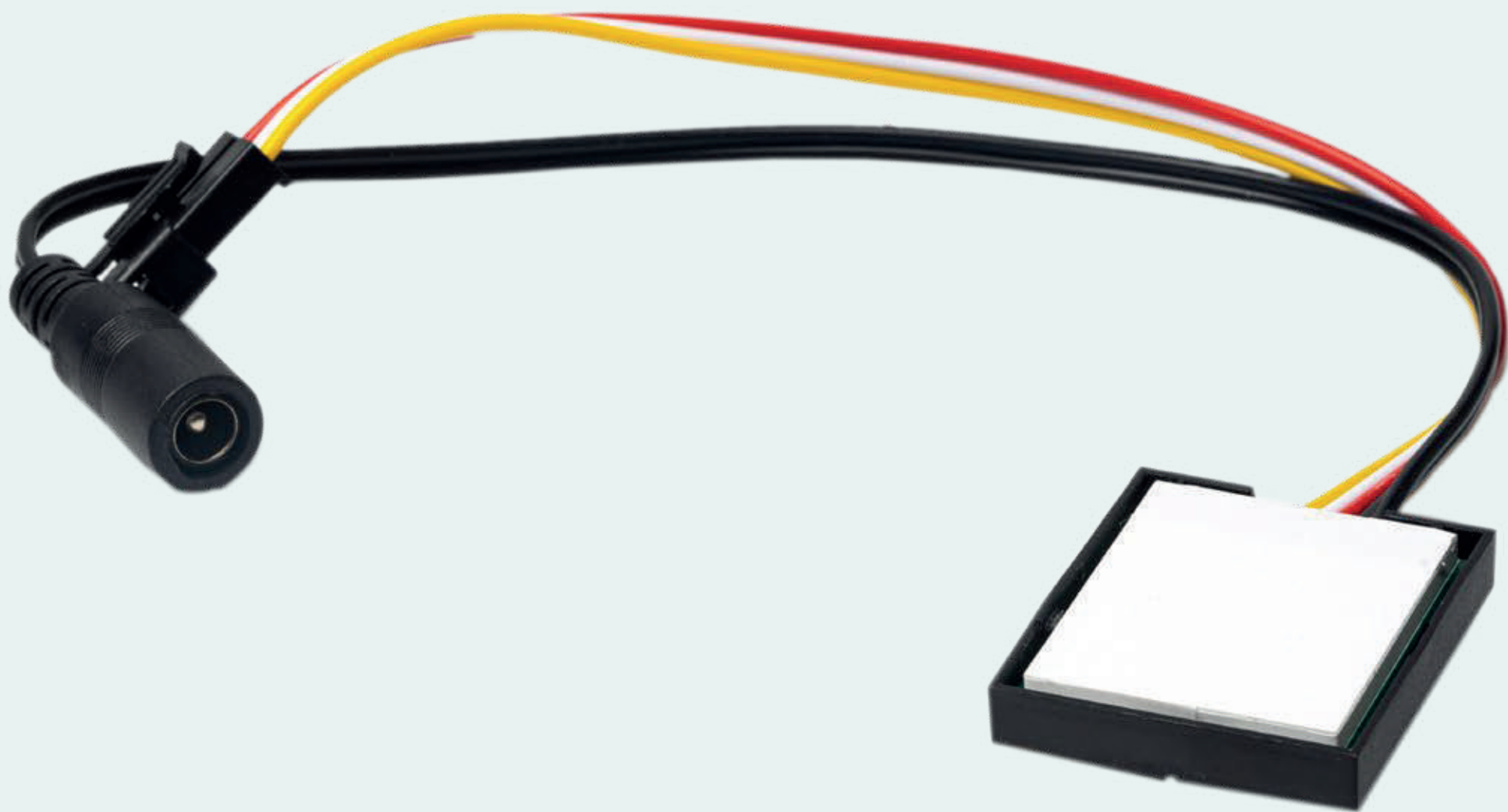
## PRESENTACIÓN

Unidad

# INTERRUPTOR DIMER TACTRIL 5A 12V PARA ESPEJO



Sensor de toque para espejos con sandblasting, 12V, Control On/Off, dimerizable, Luz Piloto. Color negro.



## PRESENTACIÓN

Unidad



# INTERRUPTOR DIMER TÁCTIL PARA PARED



Sensor de toque PARA INSTALAR EN PARED, 12V, Control On/Off, dimerizable, empotrable. Color blanco.



## PRESENTACIÓN

Unidad

# INTERRUPTOR DIMER TÁCTIL NEGRO PARA PARED



Sensor de toque PARA INSTALAR EN PARED, 12V, Control On/Off, dimerizable, empotrable. Color NEGRO.



## PRESENTACIÓN

Unidad





# LAMPARAS PERFIL LED

---



# LAMPARA PERFIL LED 19W INTERRUPTOR TÁCTIL



Lámpara perfil para EMPOTRAR / SOBREPONER / ESQUINERA con cinta Led FS120 12V, 19W, con interruptor interno táctil, difusor opal, incluye tapas y soportes clip, dimerizable. Color de luz: 3000K (cálida), 4000K (neutra) y 6000K (blanca). Perfil en color platedo o negro.



## DIMENSIONES

24.8mm ancho con aletas, 17,7mm base X 8,5mm alto.

## PRESENTACIÓN

De 1 metro a 3 metros



LUXUM





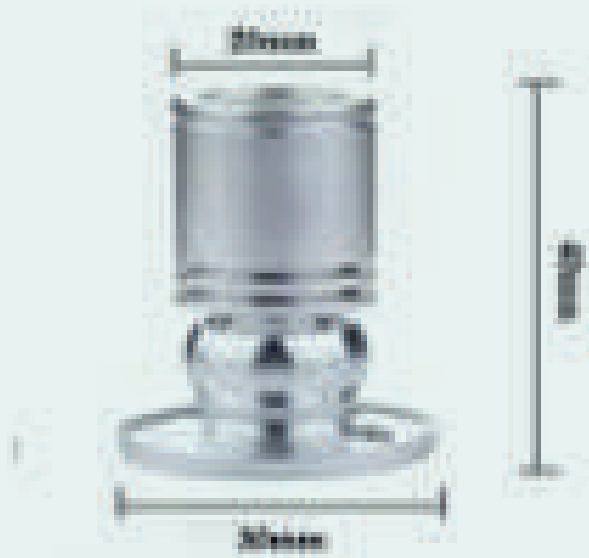
# SPOT LIGHT



# MINI SPOT LED PLATEADO



Material: aluminio, color plateado, 12V, 1W, Led SMD2835.  
Color de luz: 3000K (cálida), 4000K (neutra) y 6000K (blanca).



| USOS Y APLICACIONES                               | DIMENSIONES                       | PRESENTACIÓN |
|---|-----------------------------------|--------------|
| Para sobreponer en techos y muebles con tornillo. | Base 30mm, 40mm Alto X 20mm Ancho | Unidad       |

# MINI SPOT LED NEGRO



Material: aluminio, color negro, 12V, 1W, Led SMD2835.  
Color de luz: 3000K (cálida), 4000K (neutra) y 6000K (blanca).



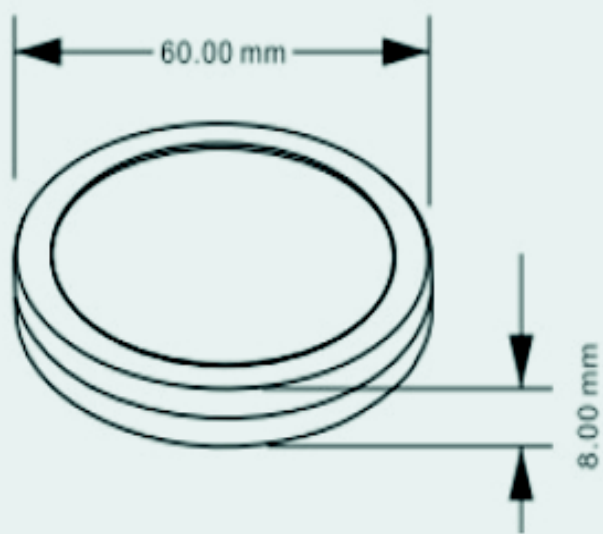
| USOS Y APLICACIONES                               | DIMENSIONES                       | PRESENTACIÓN |
|---|-----------------------------------|--------------|
| Para sobreponer en techos y muebles con tornillo. | Base 30mm, 40mm Alto X 20mm Ancho | Unidad       |



# BALA LED SOBREPONER ALUMINIO 12V 2W



Bala Led en aluminio color plateado 12V, 2W.  
Color de luz: 3000K (cálida), 4000K (neutra) y 6000K (blanca). IP20, Fuente Led: SMD 5050.  
Ángulo de emisión: 120°, vida útil: 35000h.

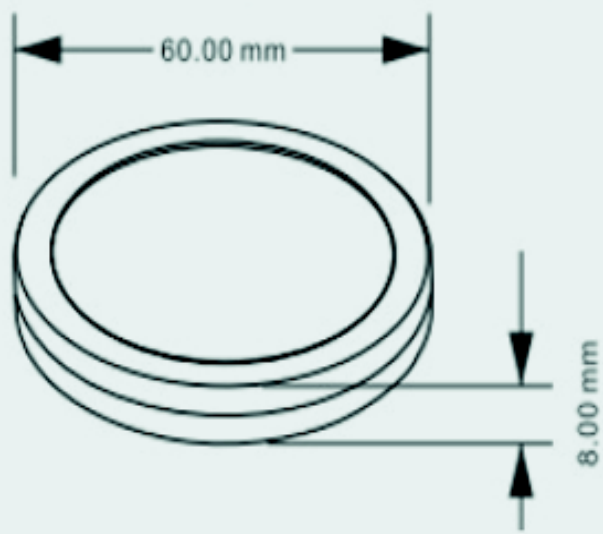


| USOS Y APLICACIONES                               | DIMENSIONES              | PRESENTACIÓN |
|---|--------------------------|--------------|
| Para sobreponer en techos y muebles con tornillo. | 60mm diametro, 8mm alto. | Unidad       |

# MINI SPOT LED SOBREPONER ALUMINIO NEGRO 12V 2W



Bala Led en aluminio color negro 12V, 2W.  
Color de luz: 3000K (cálida), 4000K (neutra) y 6000K (blanca). IP20, Fuente Led: SMD 5050.  
Ángulo de emisión: 120°, vida útil: 35000h.



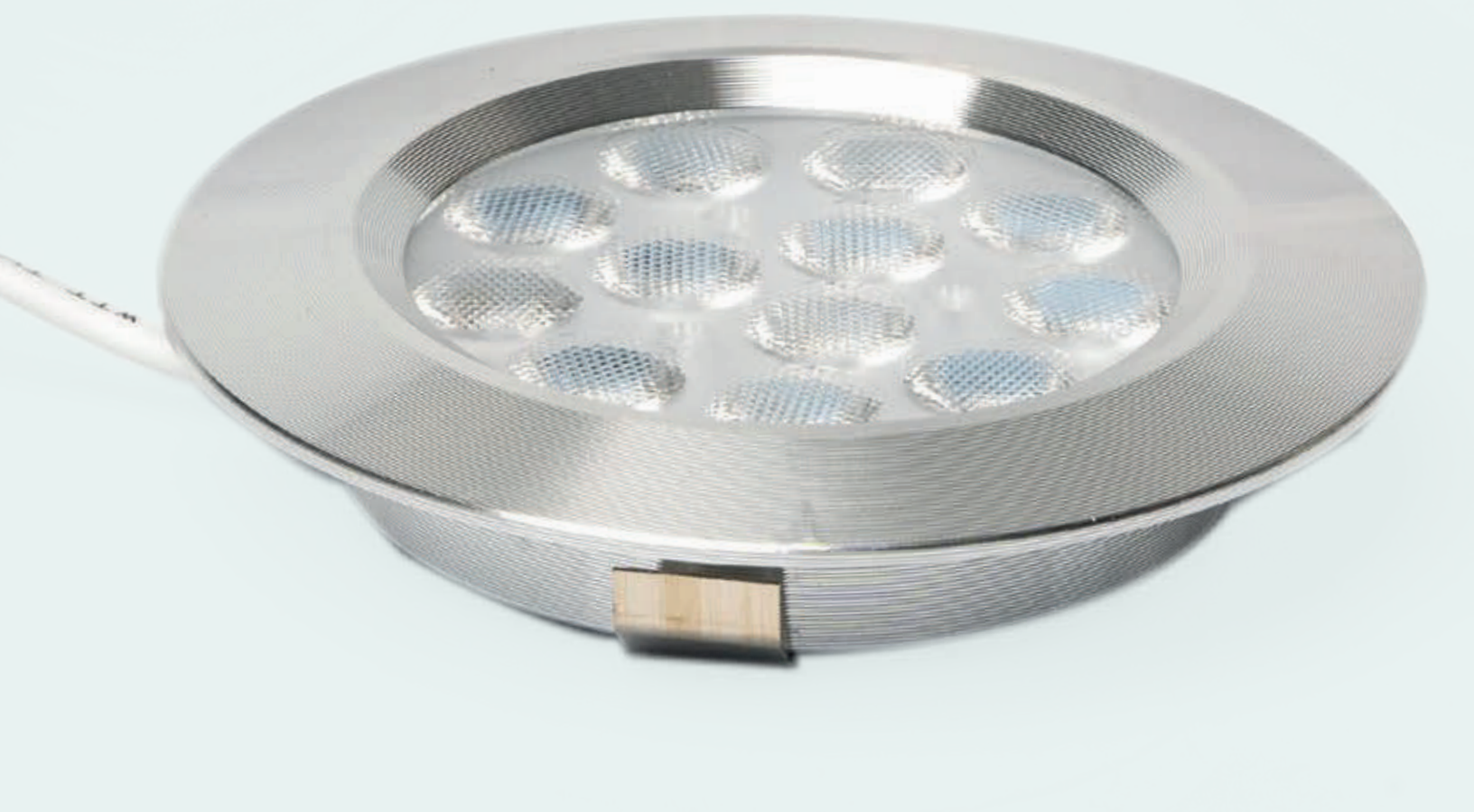
| USOS Y APLICACIONES                               | DIMENSIONES              | PRESENTACIÓN |
|---|--------------------------|--------------|
| Para sobreponer en techos y muebles con tornillo. | 60mm diametro, 8mm alto. | Unidad       |



# BALA LED EMPOTRAR ALUMINIO 12V 2W



Bala Led en aluminio color plateado 12V, 2W.  
Color de luz: 3000K (cálida), 4000K (neutra) y 6000K (blanca). IP20, Fuente Led: SMD 5050.  
Ángulo de emisión: 120°, vida útil: 35000h.



| USOS Y APLICACIONES               | DIMENSIONES                 | PRESENTACIÓN |
|-----------------------------------|-----------------------------|--------------|
| Para empotrar en techos y muebles | 70 mm diametro, 13 mm alto. | Unidad       |

# BALA LED EMPOTRAR ALUMINIO NEGRO 12V 2W



Bala Led en aluminio color negro 12V, 2W.  
Color de luz: 3000K (cálida), 4000K (neutra) y 6000K (blanca). IP20, Fuente Led: SMD 5050.  
Ángulo de emisión: 120°, vida útil: 35000h.



| USOS Y APLICACIONES                               | DIMENSIONES              | PRESENTACIÓN |
|---|--------------------------|--------------|
| Para sobreponer en techos y muebles con tornillo. | 60mm diametro, 8mm alto. | Unidad       |



# BALA INYECTADA REDONDA BLANCO Y NEGRO KIT 110V



Bala Led en aluminio color BLANCO/ NEGRO, INCLUYE BOMBILLO LED GU10 Y SOCKET.

Color de luz: 3000K (cálida), 4000K (neutra) y 6000K (blanca). IP20

Ángulo de emisión: 120°, vida útil: 35000h.



## PRESENTACIÓN

Unidad



LUXUM





# FUENTES DE PODER



# FUENTE DE PODER

## 1.5A 12V

### CON PLUG



Corriente de entrada: 110V - Corriente de salida 12V - Soporta 1m de CINTA LED ALTA POTENCIA- Soporta hasta 3 unidades de BALAS LED. Incluye PLUG MACHO.



#### PRESENTACIÓN

Unidad

# FUENTE DE PODER

## 3A 12V

### CON PLUG



Corriente de entrada: 110V - Corriente de salida 12V - Soporta 2m de CINTA LED ALTA POTENCIA - Soporta hasta 3 unidades de BALAS LED. Incluye PLUG MACHO.



#### PRESENTACIÓN

Unidad



# FUENTE DE PODER

## 5A 12V

### CON PLUG



Corriente de entrada: 110V - Corriente de salida 12V - Soporta 2.8m de CINTA LED ALTA POTNCIA - Soporta hasta 12 unidades de BALAS LED. Incluye PLUG MACHO.



#### PRESENTACIÓN

Unidad

# FUENTE DE PODER

## 6A 12V

### METÁLICA MW



Tamaño Compacto, Formato en caja de rejilla, entrada 85 - 264AC 47-63Hz, salida 12VDC, potenciómetro ajustable (10,2 - 13,8VDC). Potencia 72W.



#### PRESENTACIÓN

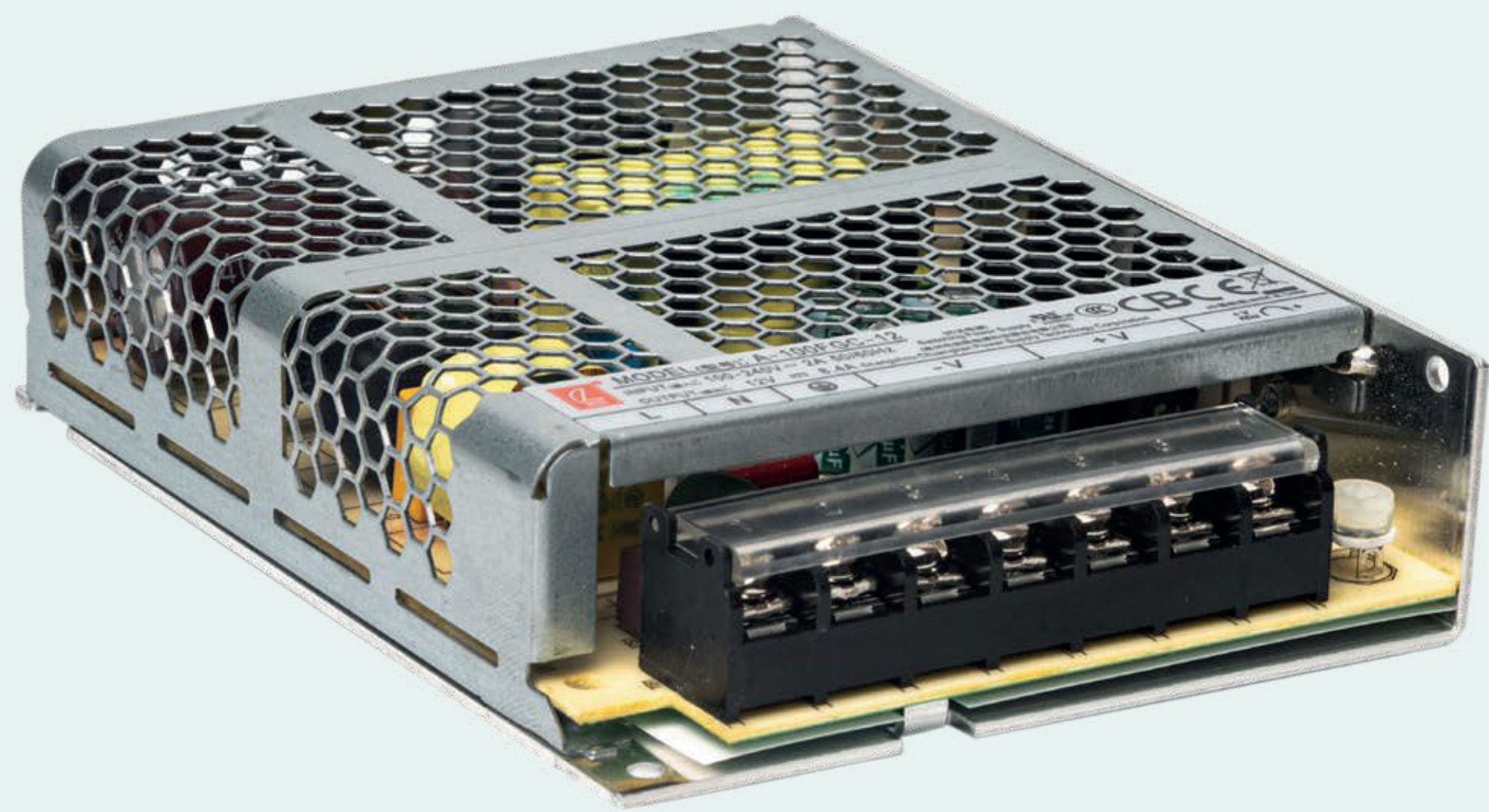
Unidad



FUENTE DE PODER  
8.5A 12V  
METÁLICA MW



Tamaño Compacto, Formato en caja de rejilla, entrada 85 - 264AC 47-63Hz, salida 12VDC, potenciómetro ajustable (10,2 - 13,8VDC). Potencia 102W.



PRESENTACIÓN

Unidad

FUENTE DE PODER  
12.5A 12V  
METÁLICA MW



Tamaño Compacto, Formato en caja de rejilla, entrada 85 - 264AC 47-63Hz, salida 12VDC, potenciómetro ajustable (10,2 - 13,8VDC). Potencia 150W.



PRESENTACIÓN

Unidad



*FUENTE DE PODER*  
*17A 12V*  
*METÁLICA MW*



Tamaño Compacto, Formato en caja de rejilla, entrada 85 - 264AC 47-63Hz, salida 12VDC, potenciómetro ajustable (10,2 - 13,8VDC). Potencia 204W.



PRESENTACIÓN

Unidad

*FUENTE DE PODER*  
*29A 12V*  
*METÁLICA MW*



Tamaño Compacto, Formato en caja de rejilla, entrada 85 - 264AC 47-63Hz, salida 12VDC, potenciómetro ajustable (10,2 - 13,8VDC). Potencia 348W.



PRESENTACIÓN

Unidad



# FUENTE DE PODER SLIM 12V 2A 24W DIMERIZABLE



Fuente de poder extra delgada 12V, 2A, 24W, dimerizable, dimensión del producto 153X55X18mm. Tolerancia: 3m perfil integrado LED.



## PRESENTACIÓN

Unidad

# FUENTE DE PODER SLIM 12V 3A 36W DIMERIZABLE



Fuente de poder extra delgada 12V, 3A, 36W, dimerizable, dimension del producto 187X55X19mm. Tolerancia: 5m perfil integrado LED.



## PRESENTACIÓN

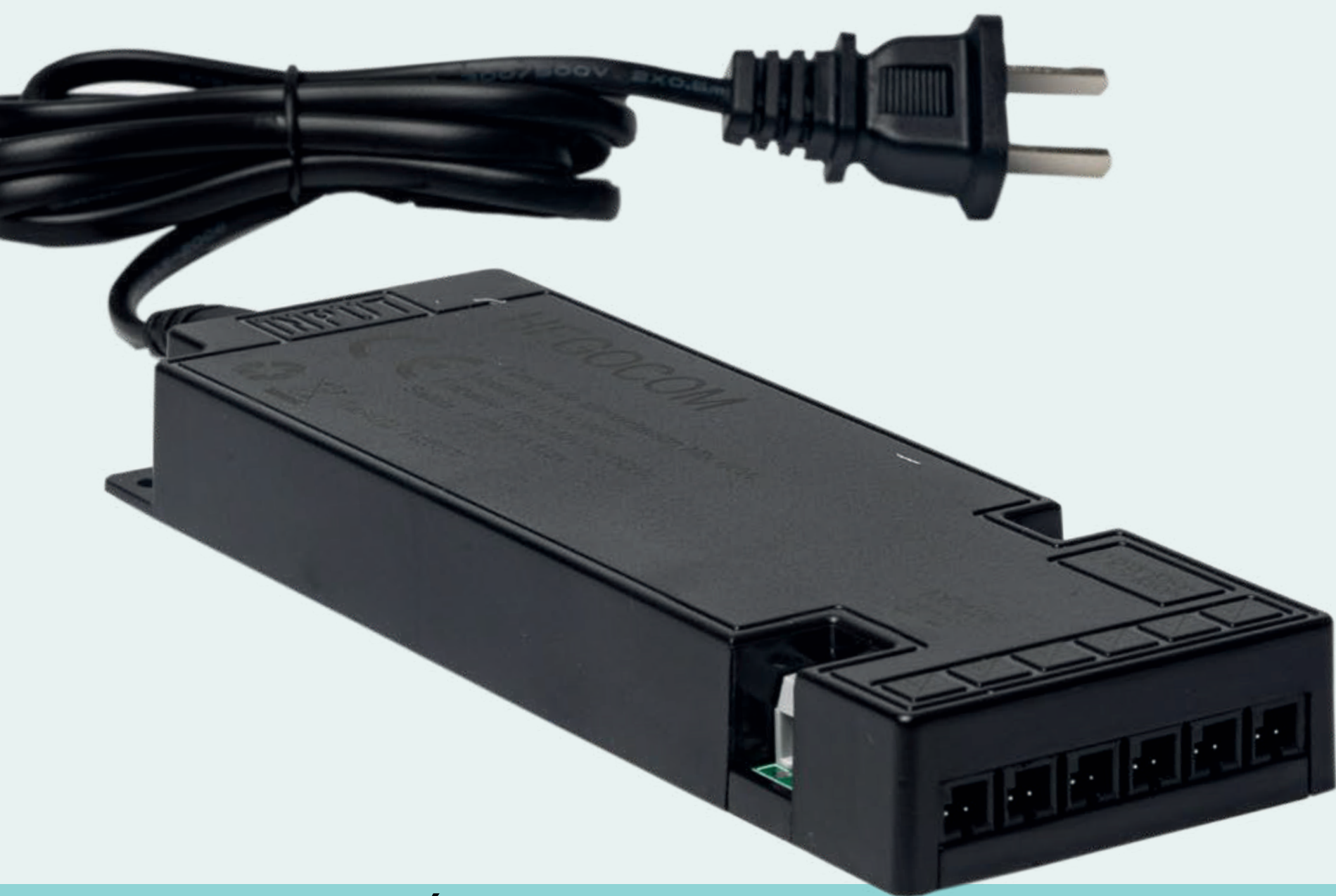
Unidad



# FUENTE DE PODER SLIM 12V 5A 60W DIMERIZABLE



Fuente de poder extra delgada 12V, 5A, 60W, dimerizable, dimensión del producto 238X55X20mm. Tolerancia: 8m perfil integrado LED.



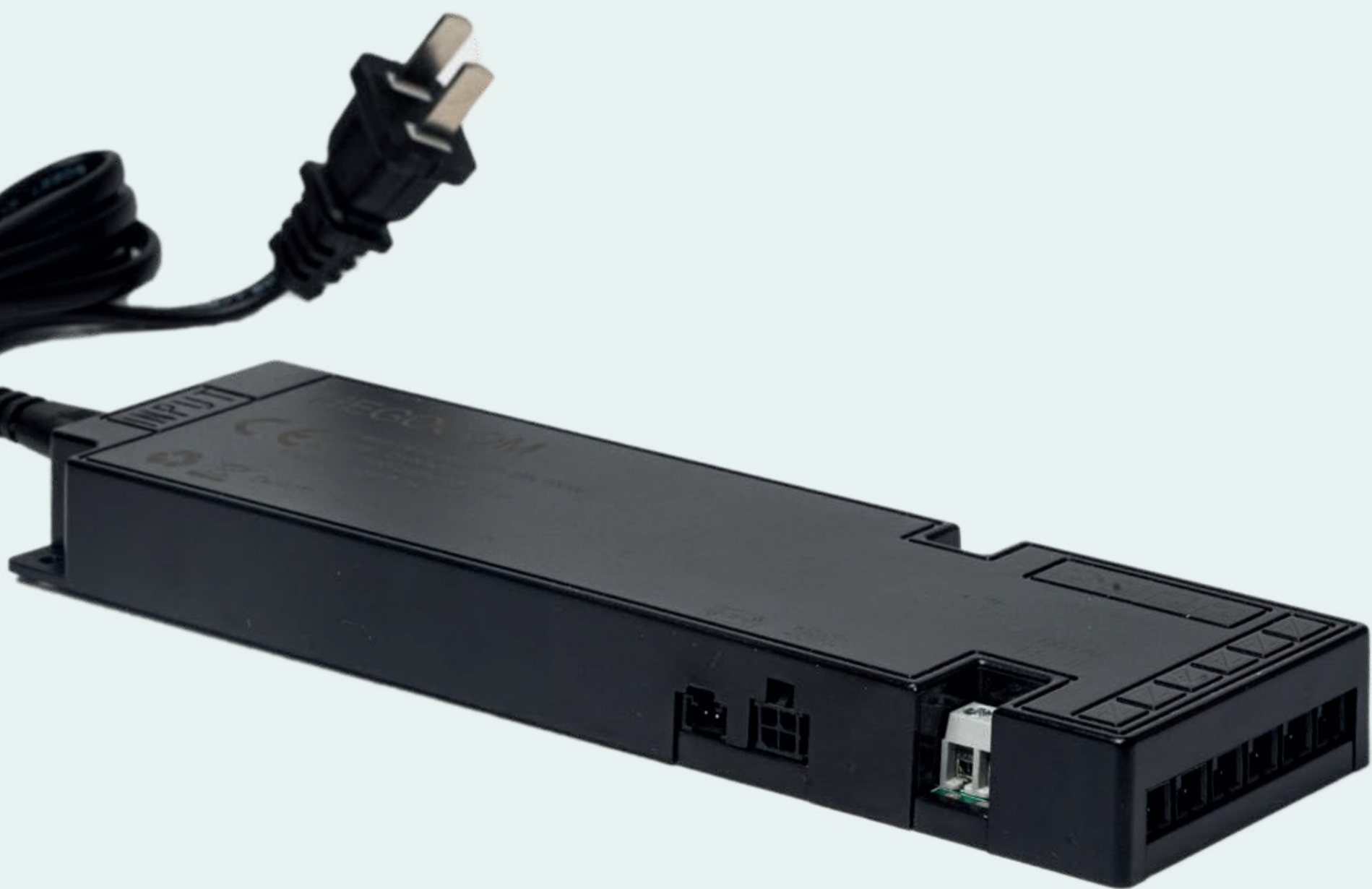
## PRESENTACIÓN

Unidad

# FUENTE DE PODER SLIM 12V 8,3A 100W DIMERIZABLE



Fuente de poder extra delgada 12V, 8,3A, 100W, dimerizable, dimensión del producto 238X55X21mm. Tolerancia: 12m perfil integrado LED.



## PRESENTACIÓN

Unidad





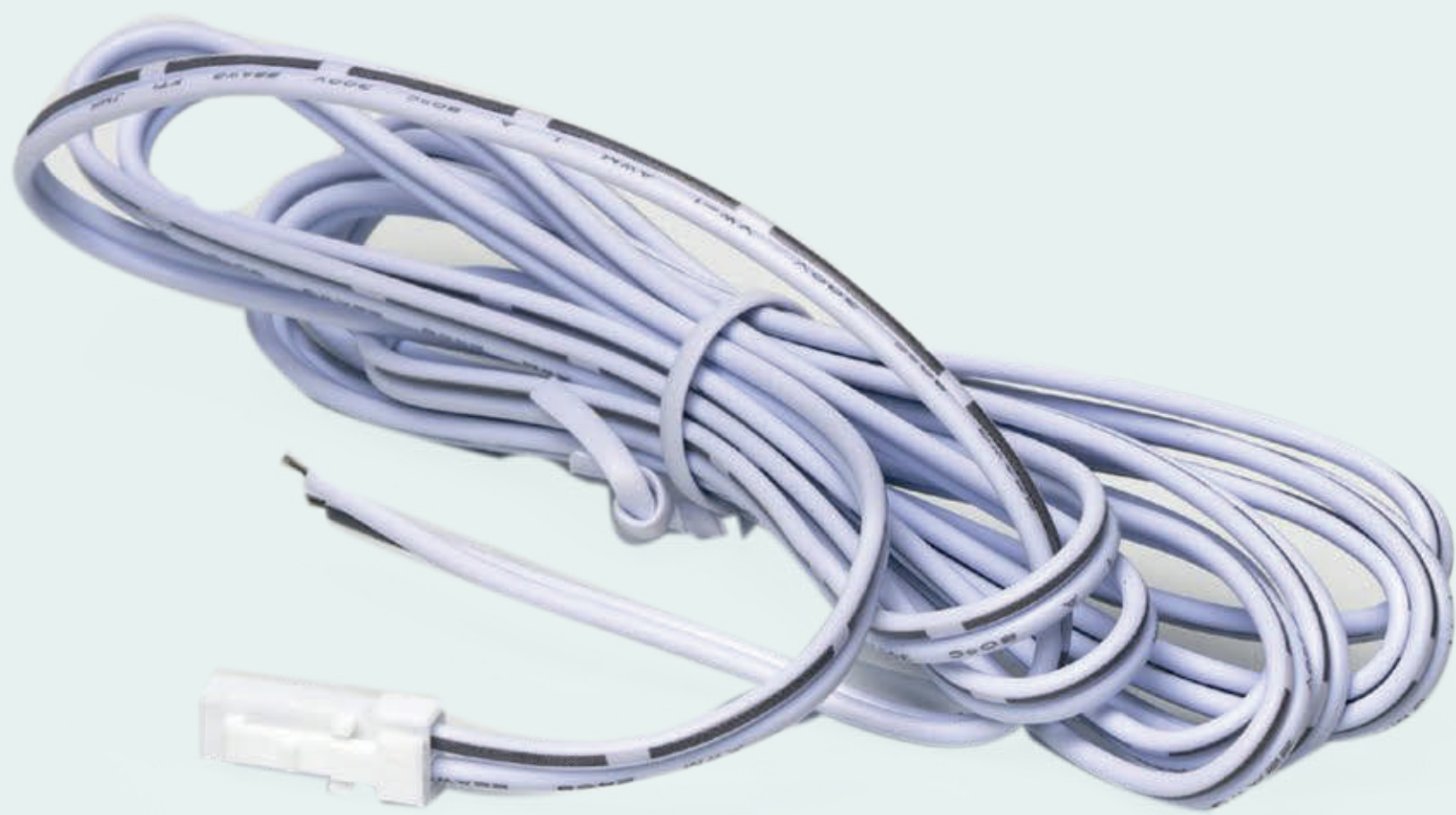
# ACCESORIOS CABLES CONECTORES



# CABLE PARA SOLDAR CON PLUG SLIM



Cable Polarizado de 2m con conector macho. Plug para sistema SLIM.

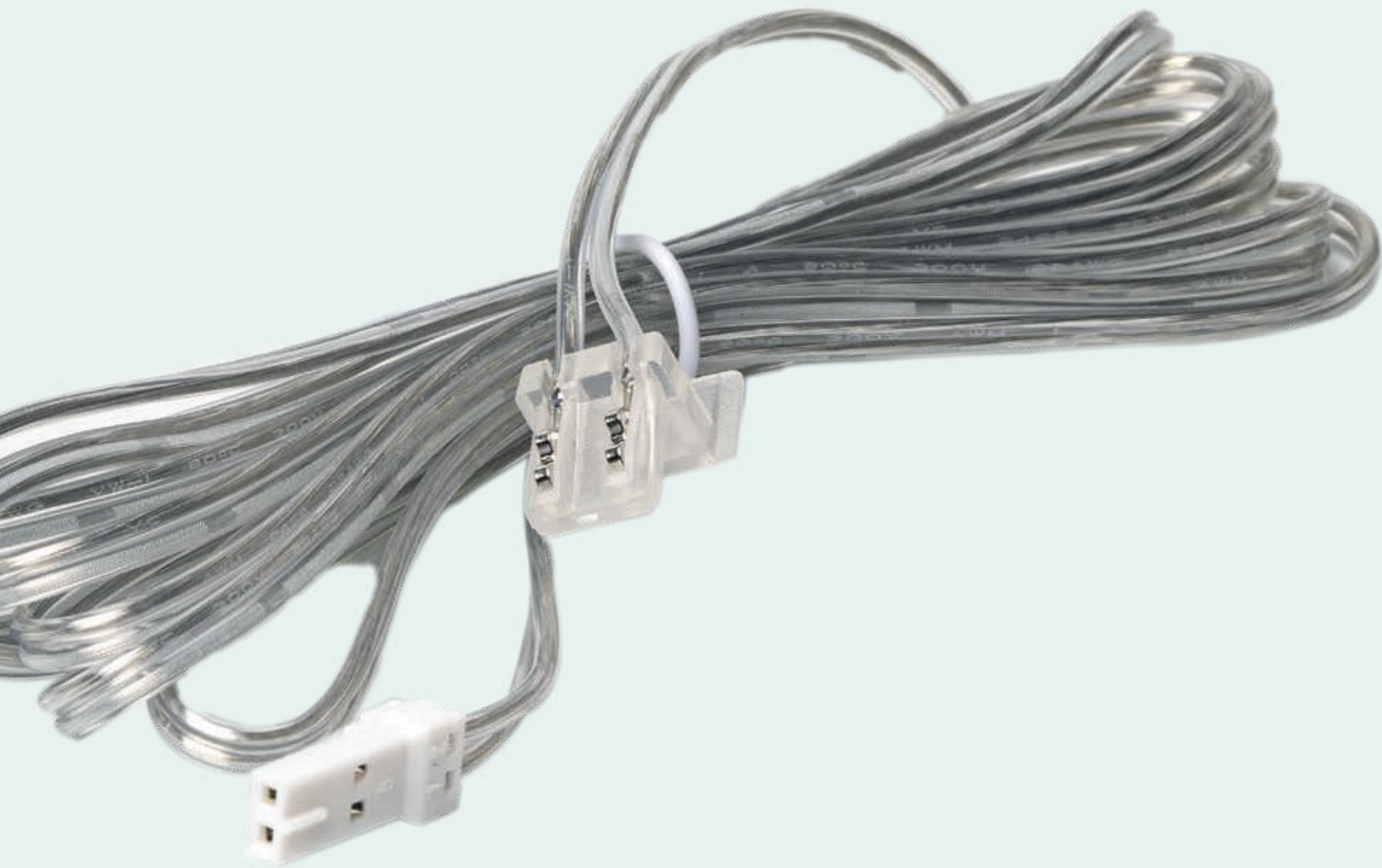


## PRESENTACIÓN

Unidad

# ACCESORIO TERMINAL CON CABLE PARA PERFIL TRANSPARENTE

Terminales para perfil 10mmX10mm . CONECTORES RÁPIDOS sin necesidad de Soldadura. Color Transparente / gris / negro.



## PRESENTACIÓN

Unidad



# ACCESORIO DERIVACIÓN SEIS SALIDAS



Derivación 6 seis salidas para sistema SLIM.



## PRESENTACIÓN

Unidad

# ACCESORIO CABLE DE 2M CON ENCHUFE MACHO Y HEMBRA

Extensión de 2m con conectores macho y hembra. Sistema SLIM.



## PRESENTACIÓN

Unidad



# ACCESORIO DERIVACIÓN DOS SALIDAS



Derivación 2 dos puertos para conector Dc Jack Bornera Cctv.



## PRESENTACIÓN

Unidad

# ACCESORIO DERIVACIÓN CUATRO SALIDAS



Derivación 4 cuatro puertos para conector Dc Jack Bornera Cctv.



## PRESENTACIÓN

Unidad



# ACCESORIO PLUG HEMBRA



Conector Dc Jack Bornera Cctv HEMBRA.



## PRESENTACIÓN

Unidad

# ACCESORIO PLUG MACHO



Conector Dc Jack Bornera Cctv MACHO.



## PRESENTACIÓN

Unidad



"La oscuridad no puede expulsar a la oscuridad; sólo la luz puede hacerlo. El odio no puede expulsar al odio; sólo el amor puede hacerlo."

- Martin Luther King Jr



LUXUM  
LUZ QUE  
TRANSFORMA



Bogotá.Co  
Calle 73 # 72 - 40



@Luxumiluminacion



312 369 4687